

令和7年度 朝日町立あさひ未来学園整備基本設計・実施設計業務 —基本設計概要書—

令和8年3月

子どもたちと町民がひとつ屋根の下で学び・交流する「一集いの学び舎ーあさひ未来学園」

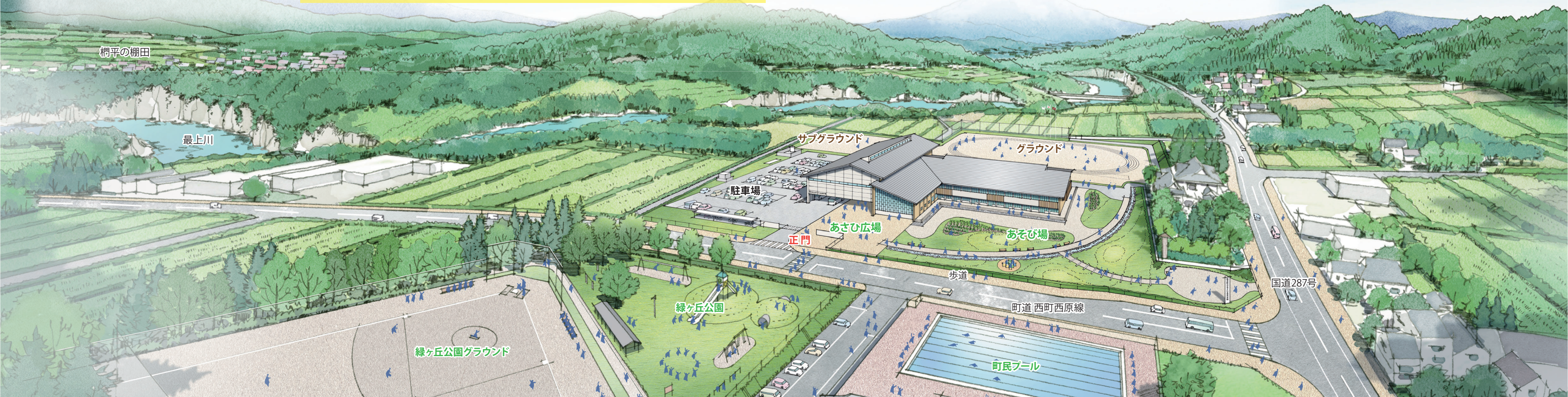


図1_町に開かれた施設配置と新たなシンボルとなる屋根のある施設イメージ

1. これまでの経緯

朝日ではじまる「きょういく」と未来へつながる「また明日」を目指して

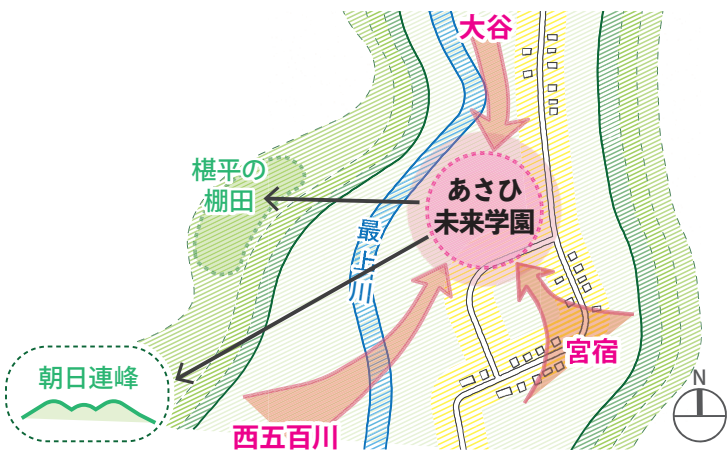


図2_新たな賑わいの拠点となるあさひ未来学園

- 朝日町では、2018年に策定した「第2次朝日町教育振興計画」に基づき、保育園、小学校、中学校の連携による一貫教育を実践しつつ、2022年11月の総合教育会議において「朝日町立小中学校のあり方に関する基本方針」を決定し、施設一体型義務教育学校を創設することとしました。
- この基本設計は、令和6年6月に策定した「朝日町立義務教育学校整備基本構想・基本計画（以下、基本計画）」に基づき、町立西五百川小学校、宮宿小学校、大谷小学校、そして朝日中学校を統合し、地域における学校の果たす役割やその教育効果を十分に発揮できる、朝日町らしい義務教育学校を整備するための基本的な事項をまとめたものであり、今後の実施設計を行う際の指針となるものです。
- 基本計画にて策定された学校基本コンセプト「朝日ではじまる「きょういく」と未来へつながる「また明日」」に基づき、地域に愛され9年間の義務教育課程を充実させる「朝日町立あさひ未来学園」の実現を目指します。

2. 配置計画

みんなの活動が見え、新たな交流を生む地域に開かれた配置計画

- 計画地の中央に「あそび場」を囲むようにL型の校舎を計画します。さらに校舎正面には、あさひ未来学園の顔となる「あさひ広場」と「図書室」を配置することで、町民プールや緑ヶ丘公園、野球場等の既存施設との連携がしやすく、町民が集まりやすい場をつくります。
- 校舎とあそび場、駐車場を南側に集約することで、北側にまとまった広さのグラウンドが確保できることになり、計画地の北西側にひろがる果樹園等の耕作地が日影にならない計画とします。
- 駐車場は西側に集約することで歩車分離の徹底が可能です。
- 今後の検討となりますが、正門前に横断歩道を配置することで、児童生徒が安全に町民プールへの移動が可能となります。

敷地概要	
計画地	山形県西村山郡朝日町大字四ノ沢地内
敷地面積	約48,000㎡
用途地域	指定なし※都市計画区域内（区域区分非設定）
防火地域	指定なし※法第22条区域
建ぺい率	70%
容積率	200%
日影規制	規制対象外
インフラ	上水：計画地南側の道路下に埋設 下水：なし ※浄化槽の設置が必要 電気：計画地南西側の既存電柱からの引き込み ガス：なし ※LPGの使用を想定

建築概要	
主要用途	義務教育学校
構造	鉄筋コンクリート造一部鉄骨造
耐火種別	耐火建築物（1時間）
延べ面積	約10,000㎡
建築面積	約4,800㎡
その他	児童生徒数は約250名 ※令和11年度開校時点の想定

図3_計画概要

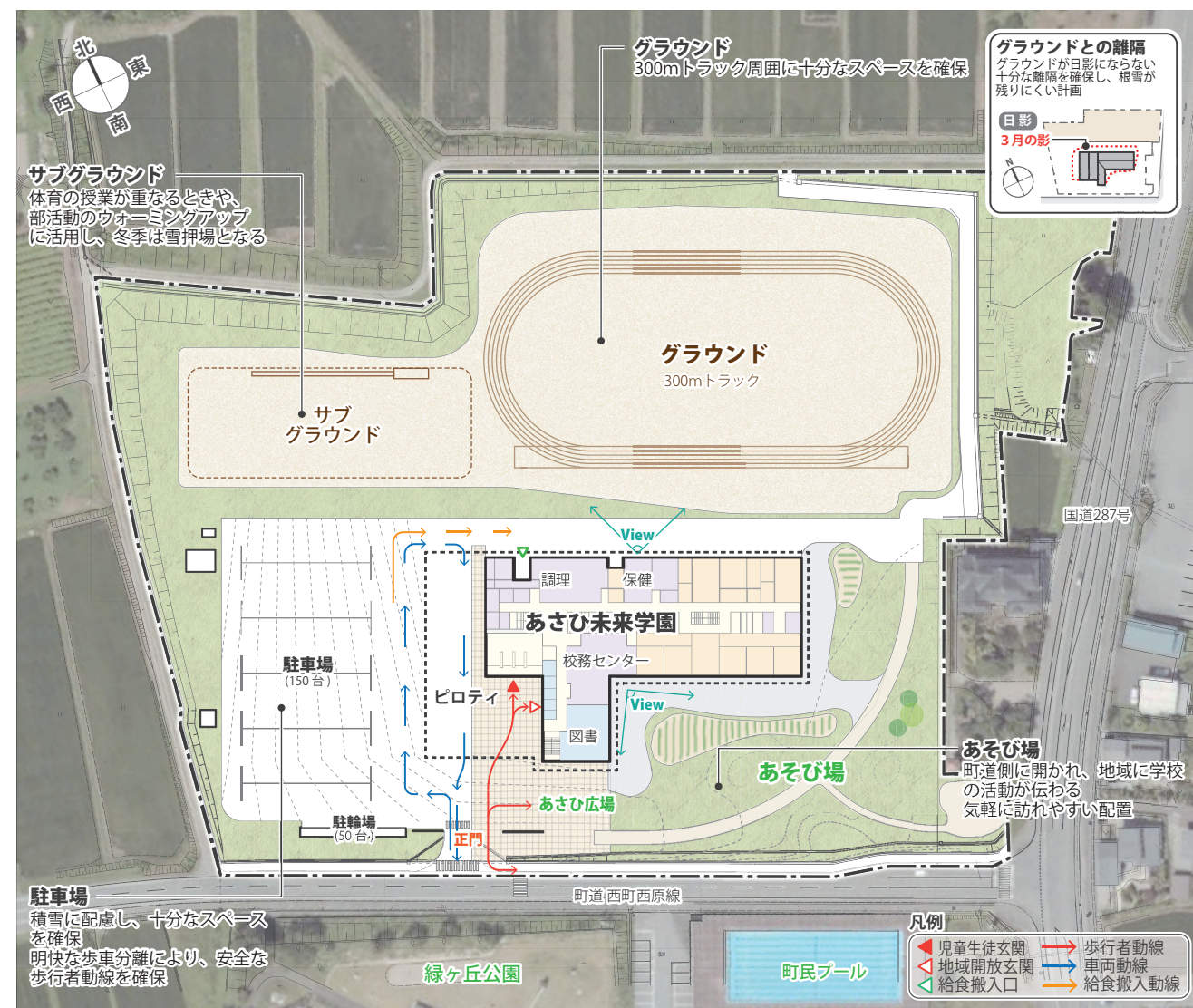


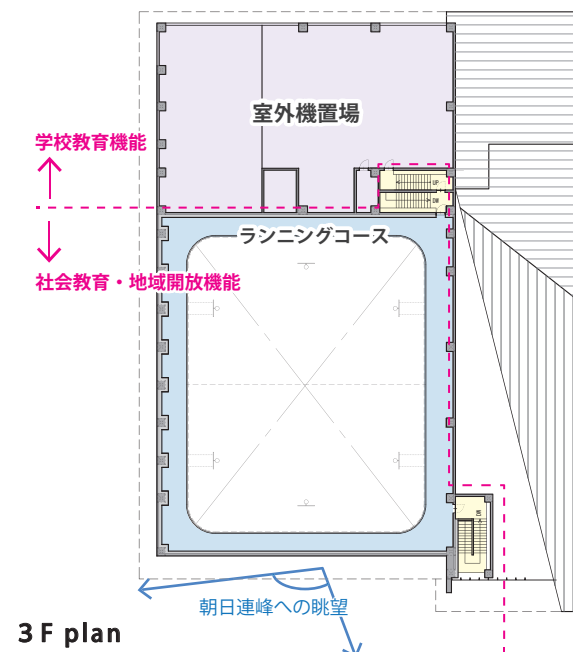
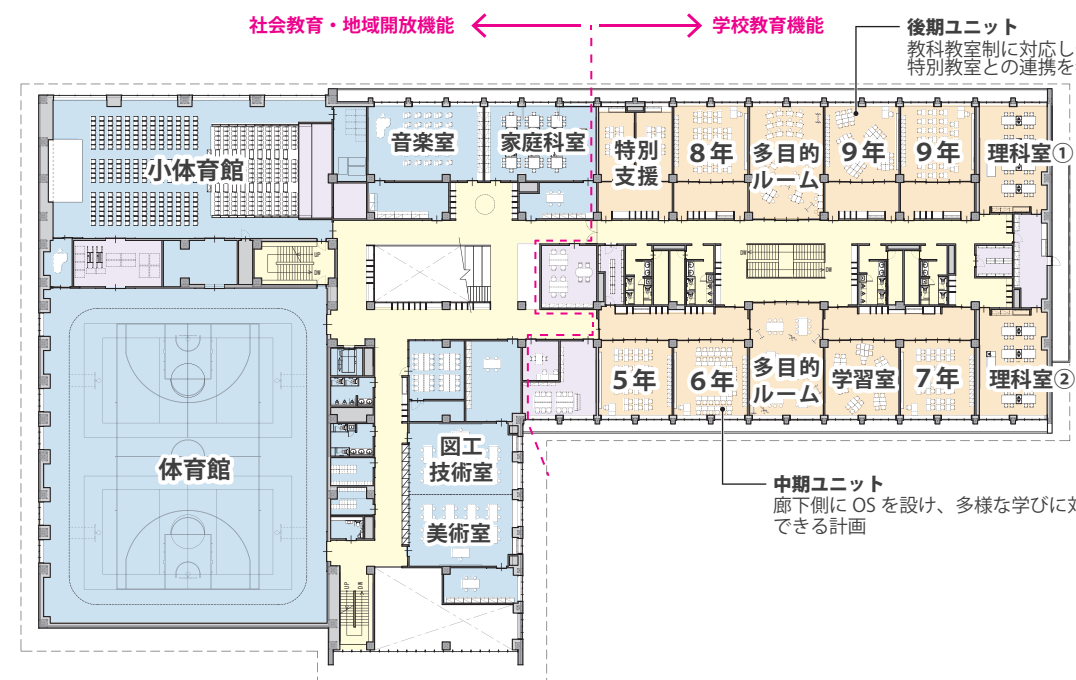
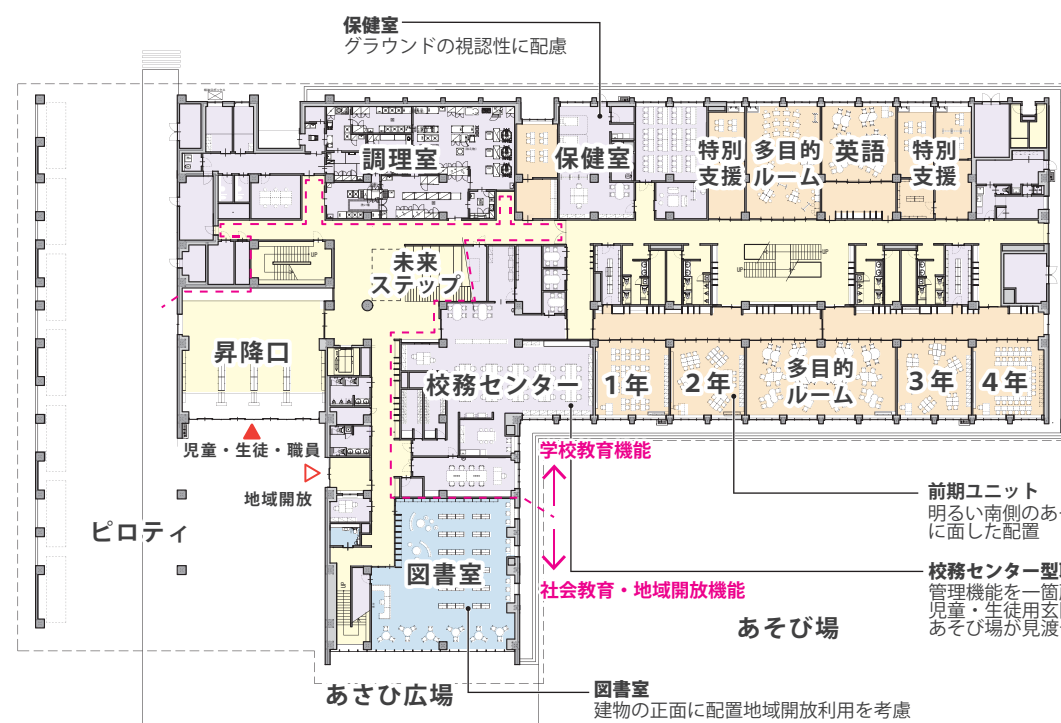
図4_周辺環境と調和し、既存施設との連携が図りやすい校舎の敷地中央配置

施設の顔となる図書室を中心に「学校」と「地域」の活動が重なり合い賑わいを生む



図5_「学校」と「地域」の活動が見える「あさひ未来学園」正面イメージ

3. 平面計画 子ども達と町民、みんなが学ぶ社会教育施設としての学校づくり



1F plan

2F plan

3F plan

- 凡例
- ▲ 昇降口 (児童・生徒・教職員)
 - ◁ 地域開放玄関
 - 管理諸室
 - 学校教育機能の諸室
 - 社会教育・地域開放機能
 - 共用部分 (廊下・階段等)
 - セキュリティライン

- 開放的な図書室と未来ステップを施設の中央に配置することで、あさひ未来学園の“顔”をつくります。
- 駐車場側に体育館や特別教室等の社会教育・地域開放機能を集約し、東側に普通教室等の学校教育機能を集約することで、地域開放利用と安全な学習環境が両立する計画とします。
- 管理諸室 (校務センター・地域活動推進室兼管理人室等) は、施設の1階中央に集約し、施設内外の状況が視認しやすい環境をつくります。
- 1階はあそび場に面して1~4年生、北側に特別支援教室、2階は5~7年生の普通教室をあそび場側、特別支援教室と8~9年生の普通教室は見晴らしの良い北側に配置する等、学齢ごとに異なる学習環境を作ります。

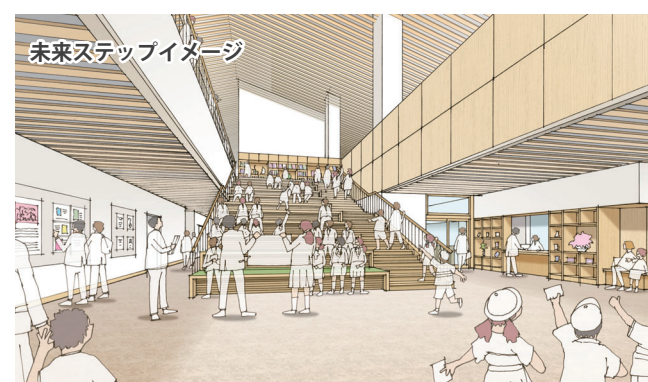
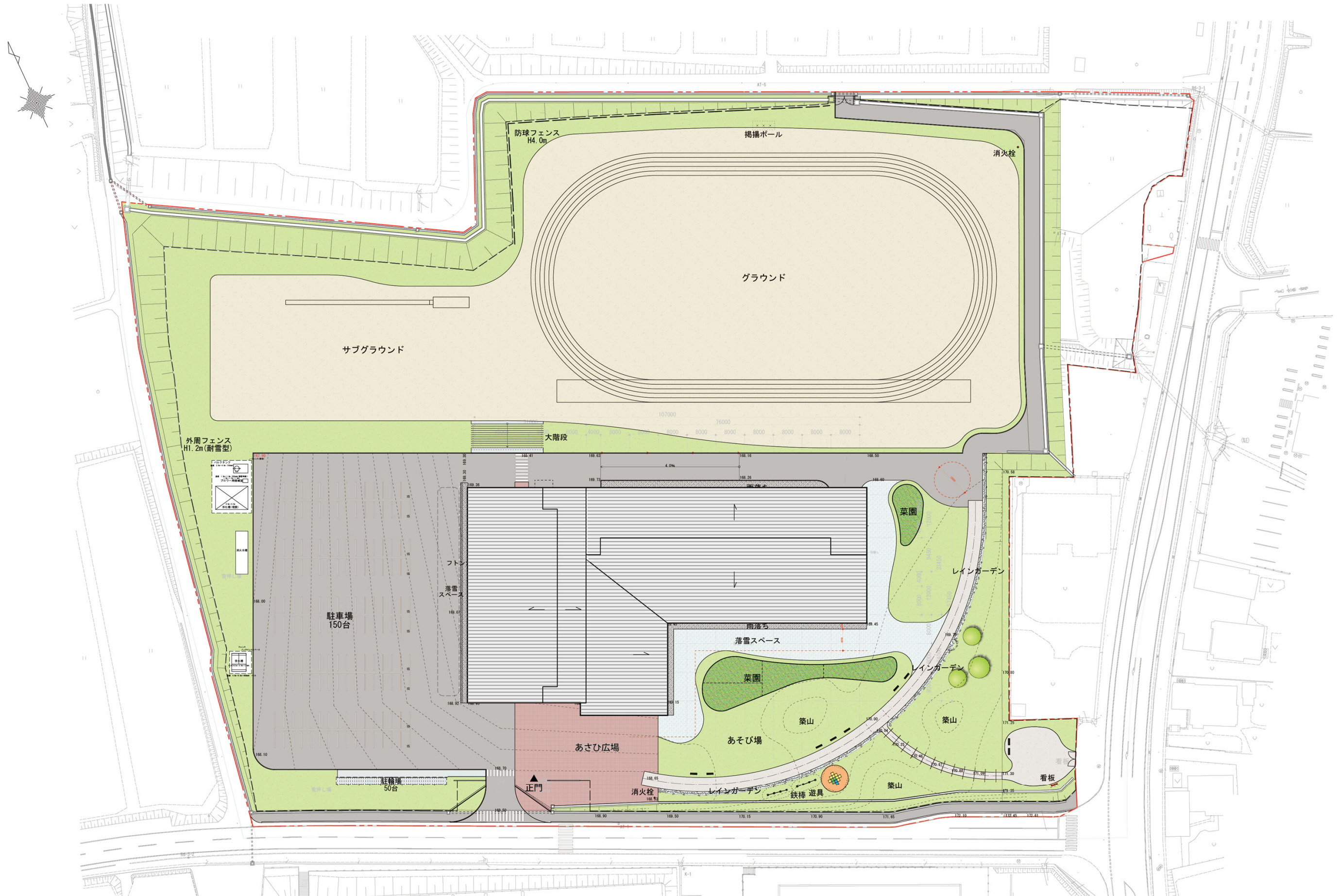


図6_子どもたちと地域の活動が見える校舎のイメージ



01 配置図

Scale 1/1,000



02 平面図

Scale 1/4 0 0

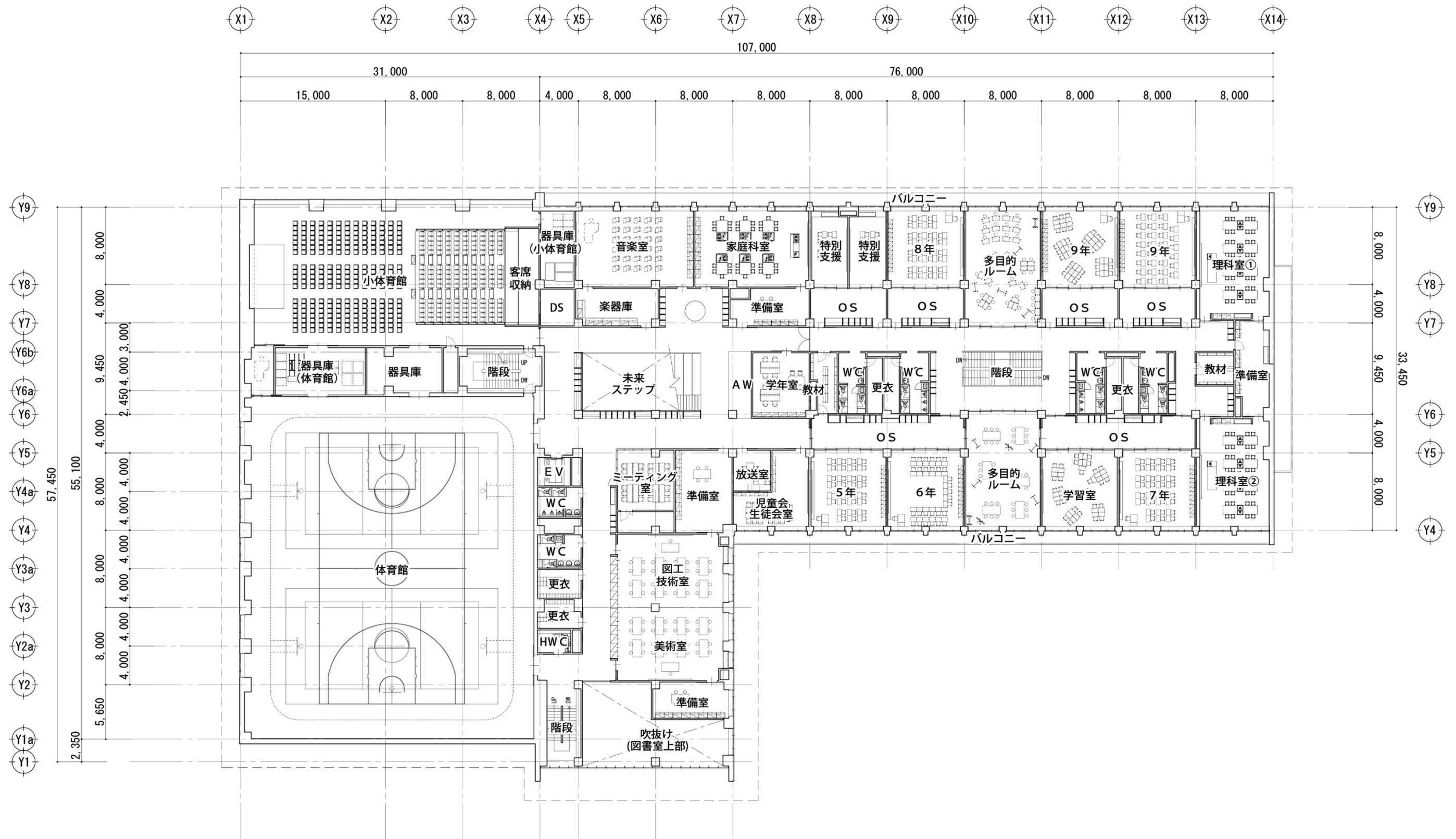
2-1.1 階平面図



02 平面図

Scale 1/400

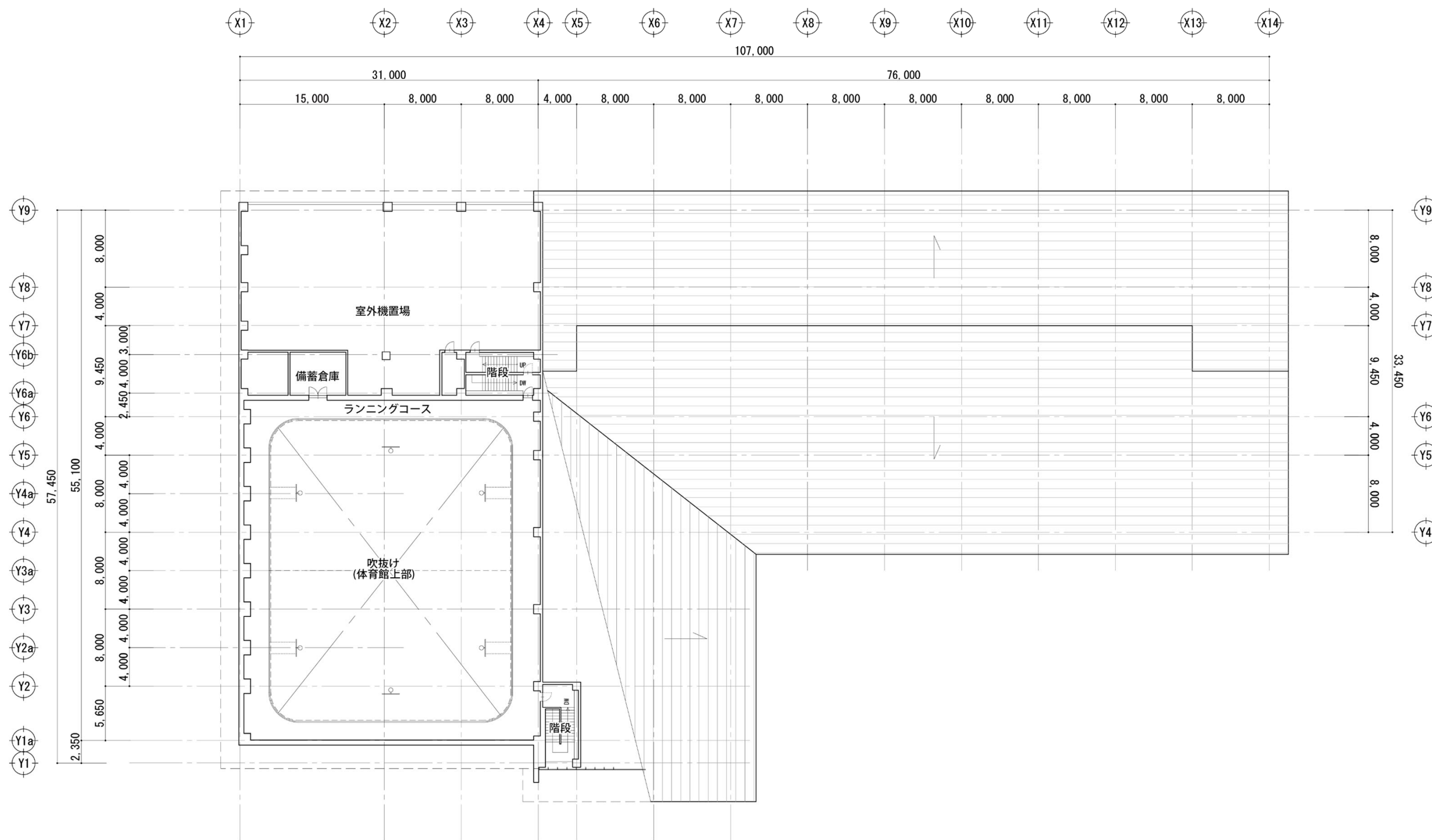
2-2.2階平面図



02 平面図

Scale 1/4 0 0

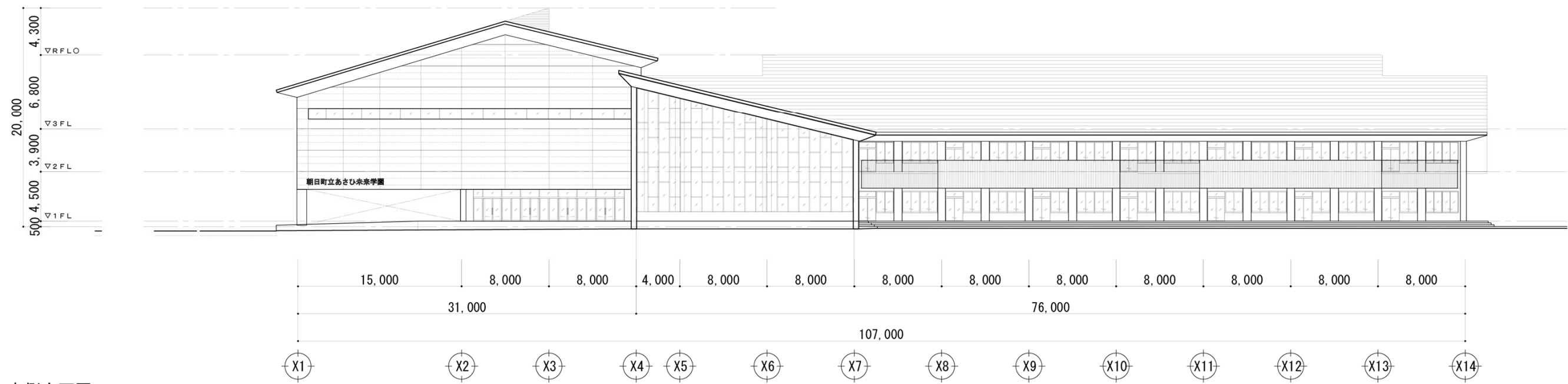
2-3.3階平面図



03 立面図

Scale 1/400

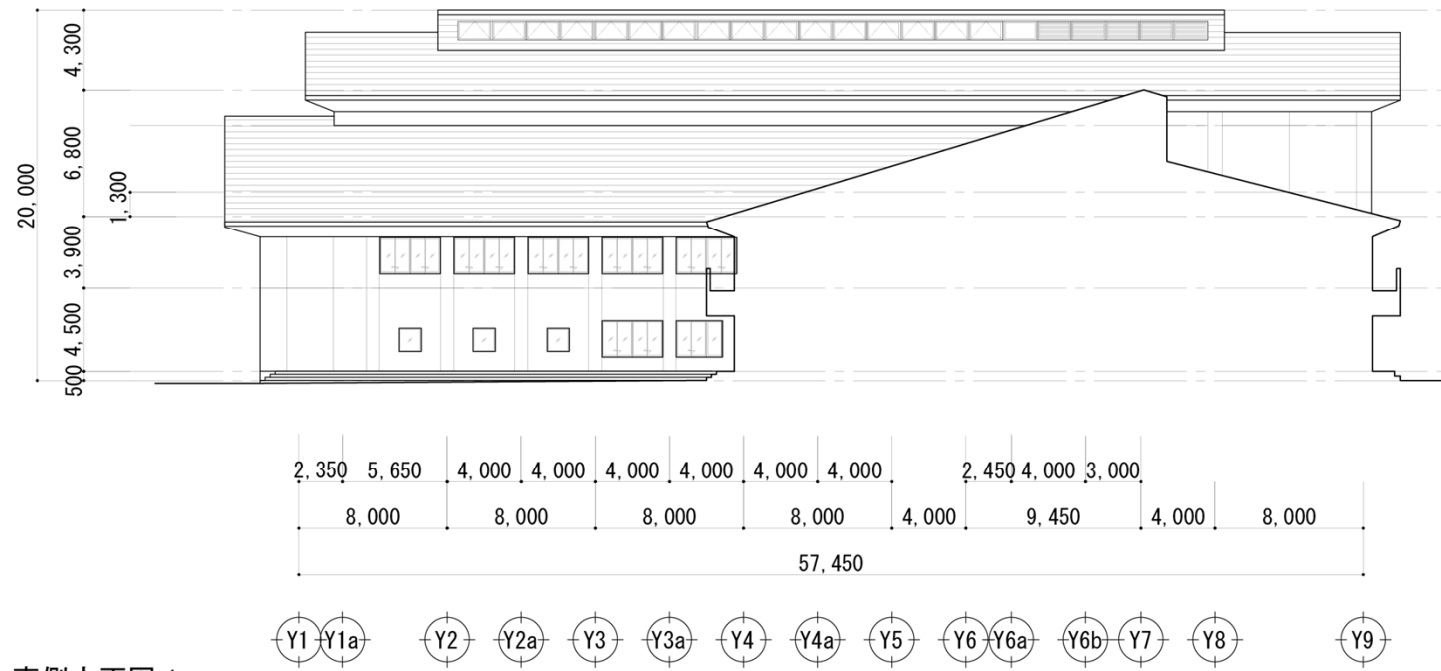
3-1.立面図1



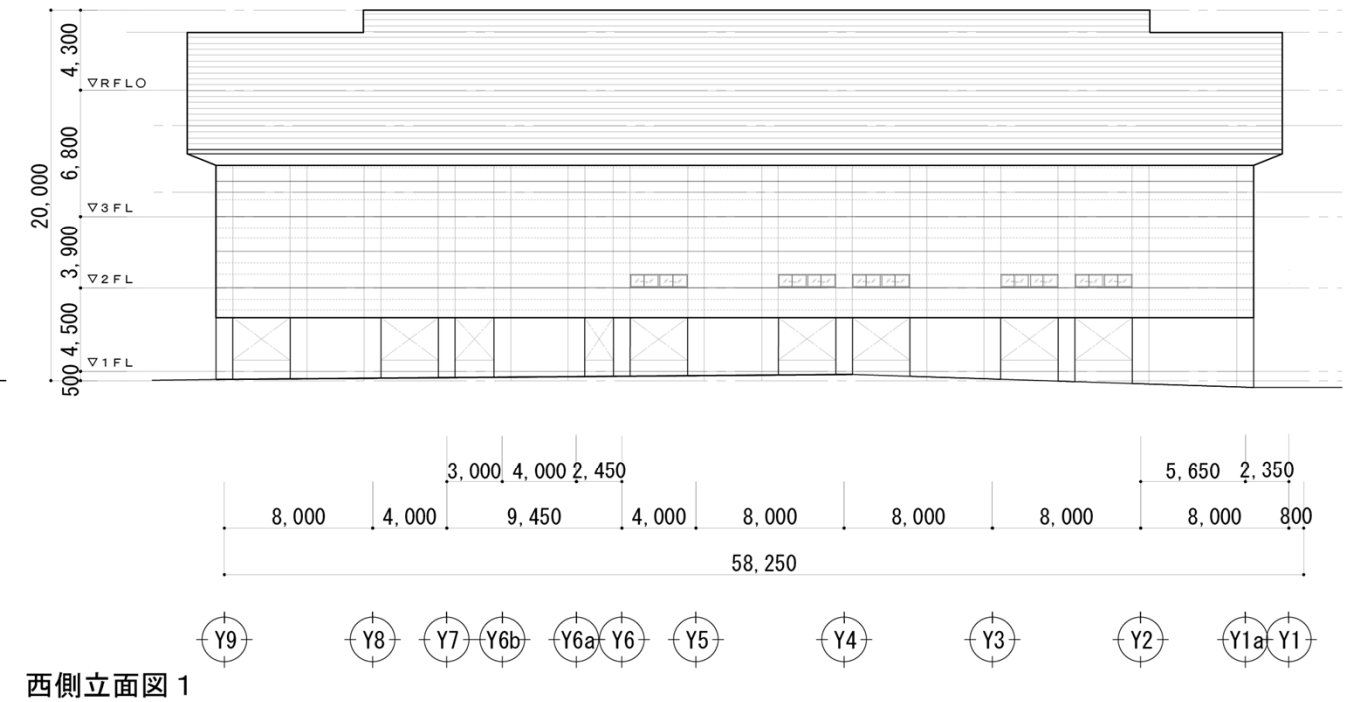
03 立面図

Scale 1/400

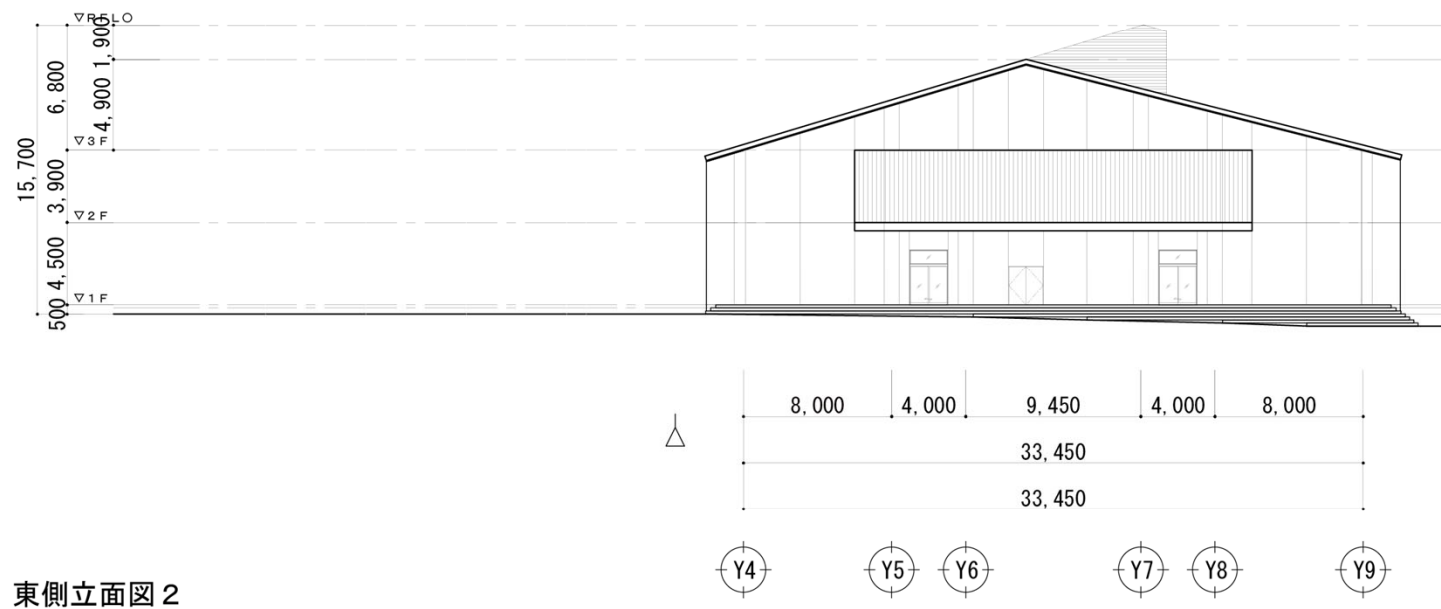
3-2.立面図2



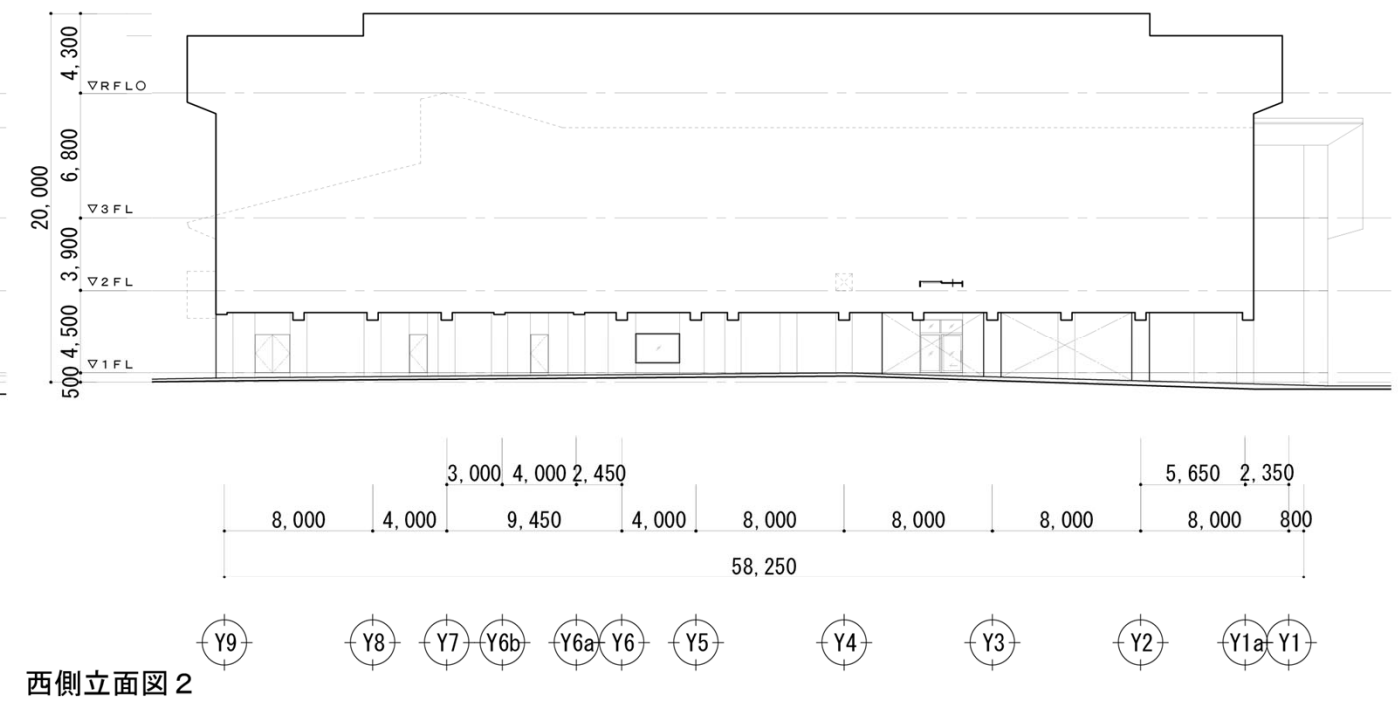
東側立面図1



西側立面図1



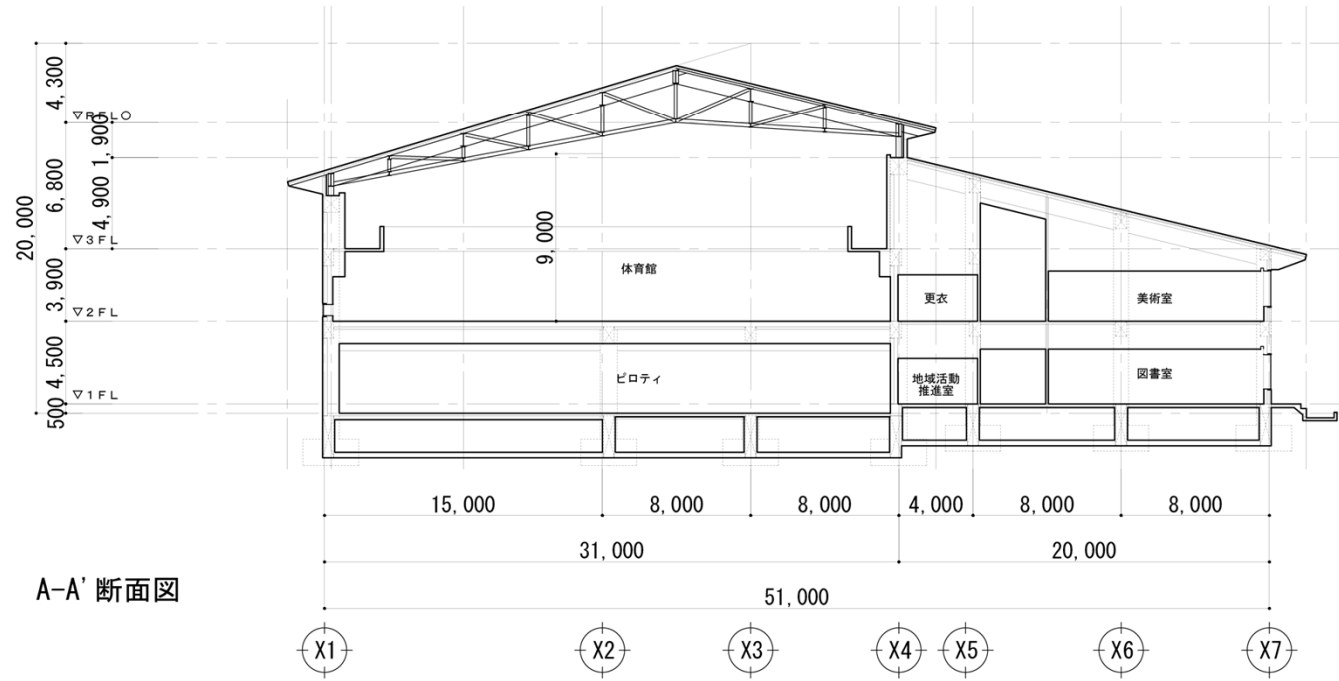
東側立面図2



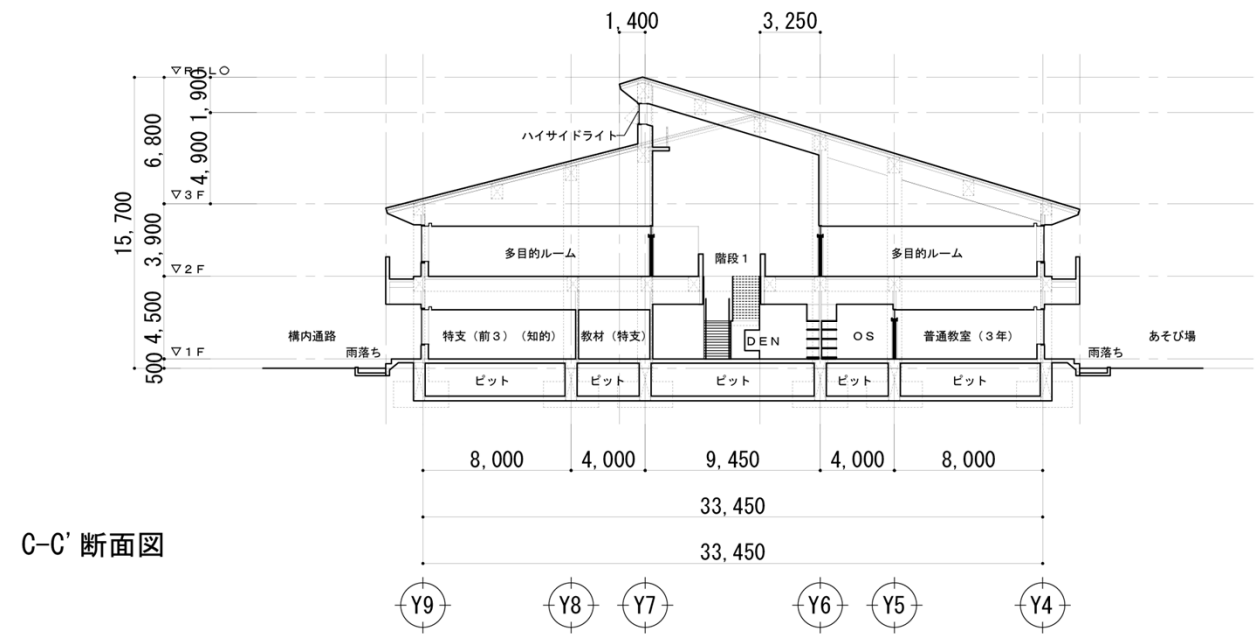
西側立面図2

Ⅷ-04 断面図

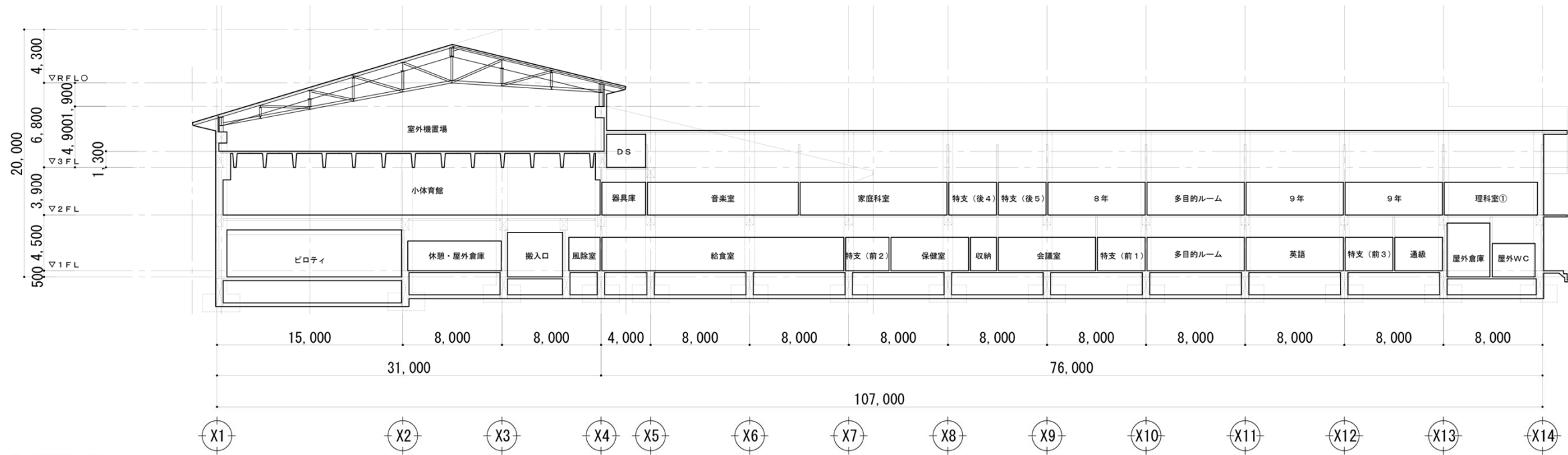
Scale 1/400



A-A' 断面図



C-C' 断面図



B-B' 断面図

