

# 朝日町議会概要

《令和2年5月1日現在》



## 朝日町議会憲章

りんごワインの里「朝日町」には、世界に誇れる農産物や工業製品、空気が清くなど多くのものがあります。これらは、私たちの先人達が原石を見つけ、困難な中にも独創的な発想と工夫を行って、今日ある輝かしい宝物としてきました。私たちは、先人の功績に感謝しながらチャレンジ精神を受け継ぎ、新しい時代のあるべき姿を追求し、輝かしい次の世代に引き継いでいくために行動していく必要があります。

議会は、町という地方公共団体を構成する二元代表制の一翼を担う町民の代表機関であり、町民の多様な意見を拝聴し町の意思決定を行う合議機関です。

この憲章は、町民に信頼される議会を目指し、町民の期待に応えるため、町民に寄り添い、共に語り、共に動き、町民のしあわせと地域の発展を目指して行動する私たちの誓いです。

- 一、 議員は、自らの使命と責任を自覚し、常に自己研鑽・研修を行い、町民のしあわせを実現するために行動します。
- 一、 議員は、町民の多様な声に耳を傾け、説明責任を尽くし、信頼関係を築いて、町民の声を町政に反映させる議会を全員で構築します。
- 一、 議会は、行財政運営の監視機関としての責務を果たし、会議の公開や広報を充実させることなどにより透明性を確保して、自由闊達で分かりやすい議論に努め、政策立案機能の充実を図り、町の発展を目指します。

 青木 裕子	 和田 一則	 細谷 秀明	 石井 喜久男	 阿部 正明	 白田 忠一
 鈴木 義昭	 浜田 喜久雄	 長岡 裕二	 鈴木 元一	 小園 崇夫	 阿部 尚吉

朝日町議会憲章(平成30年3月14日制定)

## 山形県朝日町議会

## ■朝日町の概要

### 1. 自然と風土

わが町は、磐梯朝日国立公園の主峰大朝日岳の東部山麓地域に位置している。町の中心部を最上川が約21kmにわたって南北に流れ、76%ほどが国立公園をはじめとする山林で占められている。

町の面積は196.81km<sup>2</sup>。

### 2. 歴史と文化

わが町に人間が住み始めたのは非常に古く、わが国で最初の旧石器の発見といわれる大隅遺跡や小松野遺跡などから、洪積世末期の2万年前と推定されている。

奈良時代に入ると、朝日岳などの山岳信仰の隆盛とともに集落が発達。戦国時代、江戸時代を経て明治22年の町村制施行により、東五百川村、西五百川村、大谷村が誕生した。昭和3年に東五百川村が宮宿町となり、昭和29年11月1日に宮宿町、西五百川村、大谷村の1町2カ村が合併し今日の朝日町となった。

### 3. 人口と集落

人口は、昭和30年の16,615人をピークに減少が続いており、平成27年には7,122人（国勢調査／速報値）となり、60年の間に9,493人、57.1%と大幅に減少している。

最上川、朝日川などの河川沿いに55の集落が散在しており、1集落の世帯数は8世帯から168世帯であり、効率的な行政サービスの提供や集落機能を果たす上でさまざまな課題を抱えている。

	平 17. 10. 1 (国調)			平 22. 10. 1 (国調)		
	男	女	計	男	女	計
人 口	4,231	4,362	8,593 人	3,861	3,995	7,856 人
世帯数	2,382 戸			2,311 戸		

	平 27. 10. 1 (国調)			令和 2. 4. 1 (住民基本台帳)		
	男	女	計	男	女	計
人 口	3,504	3,615	7,119 人	3,300	3,362	6,662 人
世帯数	2,243 戸			2,391 戸		

## 4. 産 業

◎就業人口(平成 27. 10. 1 国調)

- ・ 第 1 次産業 … 959 人(25. 7%)
- ・ 第 2 次産業 … 1, 101 人(29. 4%)
- ・ 第 3 次産業 … 1, 678 人(44. 9%)
- 合計 3, 738 人

◎農 業(平成 27. 2. 1 農林業センサス)

- ・ 農家戸数 … 879 戸(うち専業 190 戸、兼業 286 戸)
- ・ 耕地面積 … 819ha(田 304ha、畑 515ha (うち樹園地 442、普通畑 73ha) )

◎工 業 (平成 29. 6. 1 工業統計)

- ・ 事業所数 … 12 (従業員 4 人以上)
- ・ 従業者数 … 459 人
- ・ 製造品出荷額 … 57 億 2, 966 万円

◎商 業 (平成 28. 6. 1 経済センサス)

- ・ 商店数 … 76 店
- ・ 従業員数 … 315 人
- ・ 商品販売額 … 38 億 9, 700 万円

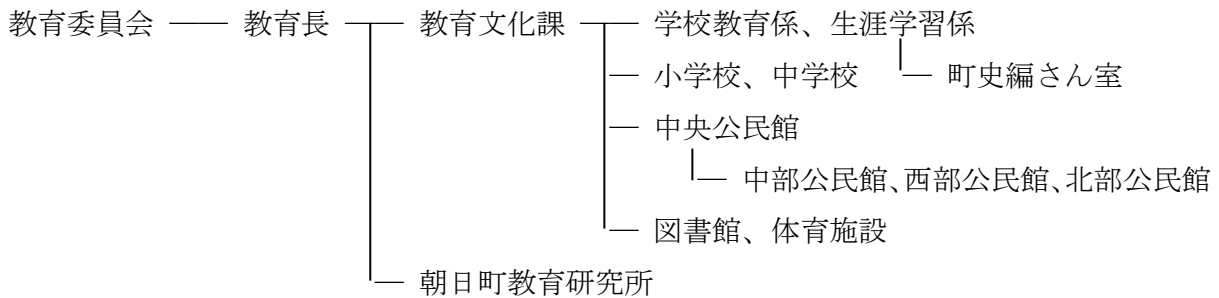
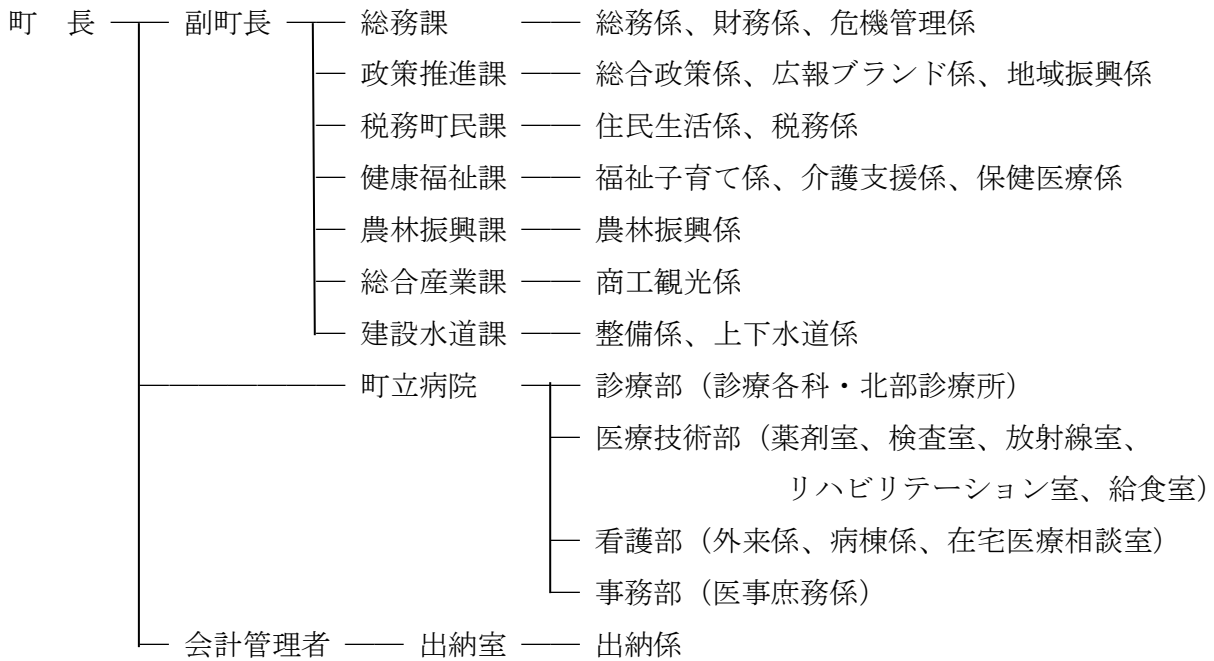
## ■行政の状況

### 1. 町職員数

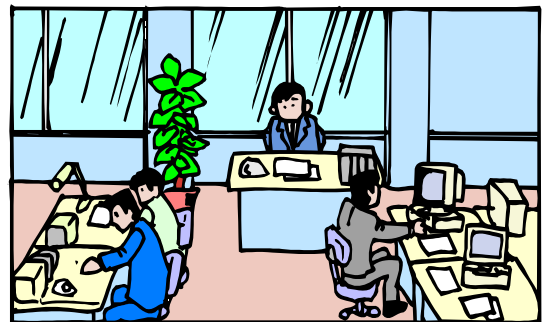
(単位：人)

No	事 務 局 別	令和 2 年 4 月 1 日現在の職員数 (会計年度任用職員・再任用職員除)
1	一般会計	7 5
	町長の事務部 病院事業会計	4 7
	局職員 水道事業会計	3
	小 計	1 2 5
2	議会の事務部局職員	2
3	選挙管理委員会の事務部局職員	(兼務 6)
4	監査委員の事務部局職員	(兼務 2)
5	教育委員会の事務部局職員	2 0
6	農業委員会の事務部局職員	1 (兼務 1)
	合 計	1 4 8

## 2. 町の行政機構



- 議会 — 事務局 — 庶務係
- 監査委員 — 事務局 — 併任（議会事務局）
- 農業委員会 — 事務局 — 農地調整係
- 選挙管理委員会 — 事務局 — 併任（総務課庶務係）



## ■福祉、教育、医療施設の状況

### 1. 福祉施設（令和2.4.1現在）

◎保育園	……………	1カ所（町）定員200人
園児数	……………	137人
		0歳児… 1人、1歳児…18人、2歳児…18人
		3歳児…30人、4歳児…30人、5歳児…40人
職員数	……………	48人（内、臨時職員…19人）
◎養護老人ホーム	……………	1カ所（広域事務組合）定数100人
◎特別養護老人ホーム	……………	2カ所（社会福祉法人）定数140人
◎認知症対応型グループホーム	………	1カ所（民間事業者）定数 18人
◎デイサービスセンター	……………	2カ所（社会福祉法人）定数 40人 （民間事業者）定数 10人
◎通所リハビリテーション事業所	…	1カ所（町立病院）
◎訪問リハビリテーション事業所	…	1カ所（町立病院）
◎訪問看護事業所	……………	1カ所（町立病院）
◎訪問介護事業所	……………	1カ所（社会福祉法人）
◎短期入所事業所	……………	2カ所（社会福祉法人）定数 25人

### 2. 教育施設（令和2.4.1現在）

◎小学校	……………	3校
児童数	………	239人（20学級）
職員数	………	教職員37人、町職員20人（内臨時職員12人）
◎中学校	……………	1校
生徒数	………	150人（8学級）
職員数	………	教職員20人、町職員 6人（内臨時職員5人）

### 3. 医療施設（令和2.4.1現在）

◎町立病院	………	1（50床）
◎一般診療所	…	3（民間2、北部診療所）
◎歯科診療所	…	2

## ■財政の状況

### 1. 令和2年度 朝日町一般会計、特別会計、企業会計当初予算

・一般会計	5,410,000 千円
・集落排水事業特別会計	18,400 千円
・国民健康保険特別会計	840,800 千円
・介護保険特別会計	1,080,600 千円
・後期高齢者医療特別会計	95,200 千円
・病院事業会計	
収益的収支	828,280 千円
資本的支出	257,743 千円
・水道事業会計	
収益的収支	155,600 千円
資本的支出	120,000 千円

### 2. 令和2年度 一般会計予算歳入歳出予算

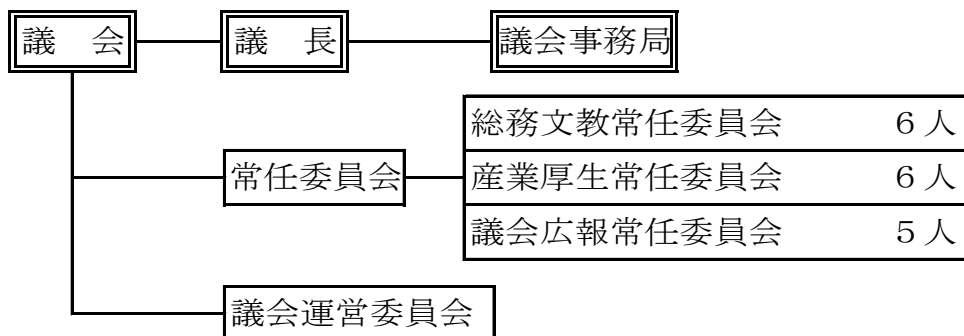
《単位：千円、％》

歳入・款別	予算額	構成比	歳出・款別	予算額	構成比
町 税	550,069	10.2	議 会 費	93,308	1.7
地 方 譲 与 税	57,000	1.1	総 務 費	1,078,309	19.9
利 子 割 交 付 金	500	0.0	民 生 費	1,051,317	19.4
配 当 割 交 付 金	1,100	0.0	衛 生 費	554,888	10.3
株式等譲渡所得割交付金	500	0.0	労 働 費	5,419	0.1
法 人 事 業 税 交 付 金	1,000	0.0	農 林 水 産 業 費	234,785	4.3
地 方 消 費 税 交 付 金	147,000	2.7	商 工 費	203,665	3.8
環 境 性 能 割 交 付 金	3,500	0.1	土 木 費	516,136	9.5
地 方 特 例 交 付 金	2,800	0.1	消 防 費	235,243	4.3
地 方 交 付 税	2,490,000	46.1	教 育 費	626,718	11.6
交通安全対策特別交付金	1,000	0.0	災 害 復 旧 費	14,000	0.3
分 担 金 及 び 負 担 金	11,924	0.2	公 債 費	786,212	14.5
使 用 料 及 び 手 数 料	50,444	0.9	予 備 費	10,000	0.2
国 庫 支 出 金	356,930	6.6			
県 支 出 金	272,390	5.0			
財 産 収 入	11,699	0.2			
寄 付 金	110,001	2.0			
繰 入 金	736,305	13.6			
繰 越 金	30,000	0.6			
諸 収 入	34,038	0.6			
町 債	541,800	10.0			
歳 入 合 計	5,410,000	100.0	歳 出 合 計	5,410,000	100.0

## ■議会の状況

### 1. 議会の組織と構成

#### (1) 議会の組織



#### (2) 定数

- ・朝日町議会議員定数条例で定める定数 … 12人
  - 《昭和37年12月17日議員提出議案 / 20人》
  - 《平成6年3月17日議員提出議案 / 18人》
  - 《平成13年12月14日議員提出議案 / 16人》
  - 《平成16年12月15日議員提出議案 / 12人》

#### (3) 任期

- ・議員の任期 … 令和元年5月1日～令和5年4月30日
- ・議長、副議長、常任委員 … 2年（議長、副議長は申し合せによる）

#### (4) 所属党派別議員数

- ・公明党 … 1人
- ・日本共産党 … 1人
- ・無所属 … 10人

#### (5) 職業別議員数

- ・農業 … 8人
- ・自営業 … 1人
- ・日本画家 … 1人
- ・柔道整復師 … 1人
- ・無職 … 1人

#### (6) 年齢別議員数

- ・30歳代 … 1人
- ・50歳代 … 1人
- ・60歳代 … 7人
- ・70歳代 … 3人

《平均年齢 64.3歳》

#### (7) 議会事務局

- ・設置条例の制定 … 昭和35年3月12日
- ・事務局職員 … 2人（他会計年度任用職員1人）

## 2. 議員報酬

### (1) 報酬 (令和元年4月1日)

議長	月額 310,000 円	[参考給料]	町長	月額 820,000 円
副議長	月額 250,000 円		副町長	月額 635,000 円
委員長	月額 235,000 円		教育長	月額 575,000 円
議員	月額 235,000 円			

### (2) 手当 (令和2年4月1日)

期末手当支給率	6月の支給分	162.525 / 100
	12月の支給分	162.525 / 100
	合計	325.05 / 100
期末手当の加算措置	加算割合	40%

### (3) 費用弁償 旅費規程による

## 3. 本会議 (令和2年1月~12月)

### (1) 定例会、臨時会の開催状況

	開催回数	会期	本会議日数	出席率
定例会	4回	26日	14日	100.0%
臨時会	1回	1日	1日	100.0%
計	5回	27日	15日	100.0%

### (2) 審議状況

#### 議決事項

① 町長提出 … 条例 21 件、予算 21 件、決算 7 件、その他 19 件、  
専決処分 2 件 計 70 件

② 議員提出 … 条例等 0 件、意見書 2 件、決議 1 件、その他 0 件  
計 3 件

③ 請願、陳情等の処理 … 12 件

(採択 6 件、一部採択 0 件、不採択 0 件、配布のみ 6 件、取り下げ 0 件、継続  
審査 0 件、その他 0 件)

(3) 一般質問(定例会) … 延べ 23 人

(4) 傍聴者 … 年間延べ 54 人

(5) 議会運営



①質 疑

- ・ 通告制をとらず、回数は3回までを原則としている。

②一般質問

- ・ 定例会において、議長の定めた期限までに通告することとし、一問一答方式ではじめに議長席前の演台で趣旨説明後、議席前列中央の一般質問席から行う。一般質問の順序は受付順となる。（メール等による受付はしない）

③請願、陳情

- ・ 請願については、常任委員会に付託して審議。

④議 案

- ・ 議会招集告示と一緒に事前に（議会運営委員会後）タブレット配信。

⑤会議録

- ・ 全文記録。（収録音声から反訳）

⑥本会議の中継

- ・ 定例会本会議、臨時会、予算及び決算審査特別委員会をインターネットによりライブ中継及び録画放映。
- ・ 開発センターのロビーでテレビ中継を行っている。

⑦議会広報

- ・ 定例会ごとに年4回、議会広報常任委員が自ら編集発行している。

⑧議会意見交換会

- ・ 今年で7回目。平成29年度から、議会活動の一環として位置づけて実施。平成30年度より、「議会報告会」の名称を「議会意見交換会」に替える。  
（改選年以外の年に実施）

⑨議会憲章

- ・ 平成30年3月14日に、「朝日町議会憲章」を制定。