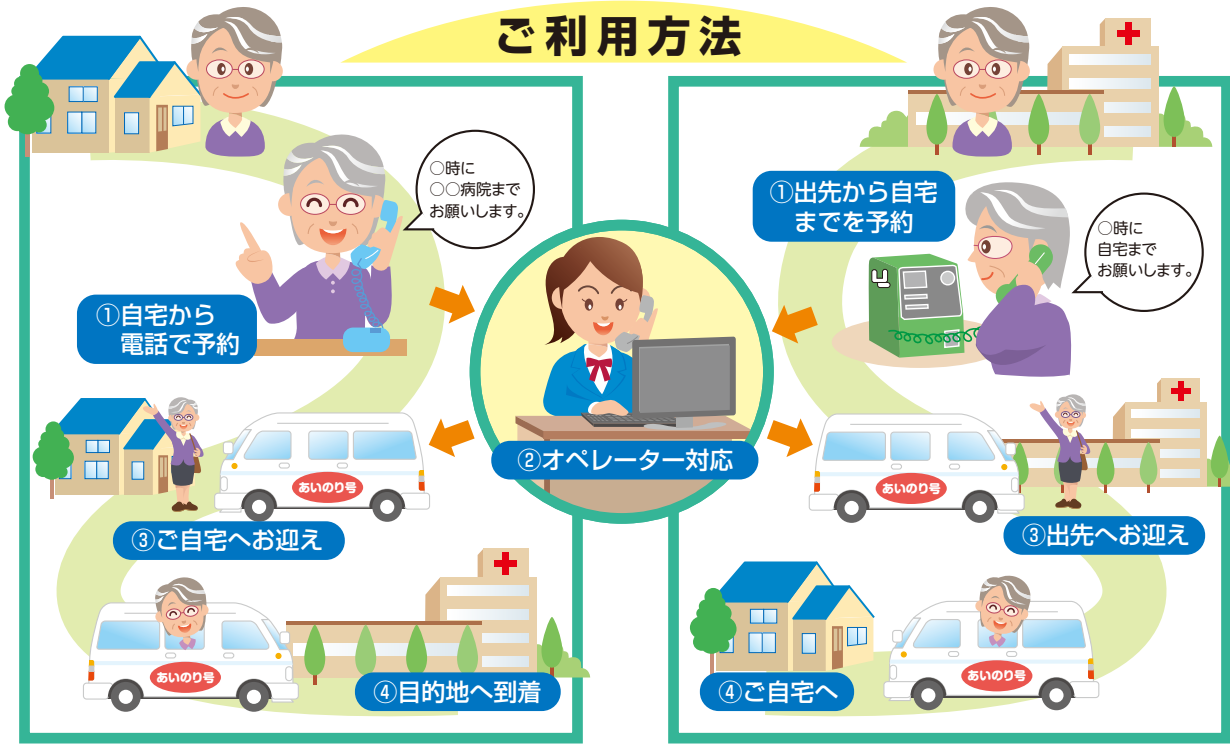




デマンドタクシー「あいのり号」

ご利用方法



- 初めてのご利用時に登録が必要です。登録はデマンド予約センターへご連絡ください。
- 予約内容に変更がある場合は、早めにお電話ください。
- 道路状況等により、乗降場所は希望する場所の周辺となる場合があります。



【運行日】

平日運行（月～金）。
土日・祝日・年末年始（12月31日～1月3日）は運行しません。

【時刻表】

上り (各地区発 → 宮宿行き)	順	下り (宮宿発 → 各地区行き)
午前 8時	1 番 便	午前 8時 45分
○午前 9時 30分	2 番 便	○午前 11時
午後 0時	3 番 便	午後 1時
○午後 1時 45分	4 番 便	○午後 2時 30分
午後 4時 45分	5 番 便	午後 4時 10分

○2番便及び、4番便は上り、下りともに和合、大谷、中沢方面の方も利用できます。
※大谷第二区、大谷第三区の75歳以上の方は、全便利用可能です。

【利用料金】

乗車1回あたり	75歳以上	大人(高校生以上)	小人(小・中学生)	未就学児
	200円	400円	200円	無 料

※障害者手帳をお持ちの方は上記の料金の半額となります。ただし、75歳以上の方は除きます。

- 回数券 …… 400円券 14枚綴り：4,000円
200円券 14枚綴り：2,000円
※回数券は役場総合窓口及び車内で販売しています。
- 定期券 …… (例) 往復定期券 1ヵ月：11,040円 (400円の場合)
5,520円 (200円の場合)

デマンドタクシー予約センター

(0237)67-2173 Fax(0237)67-2195

- 利用する場合は予約が必要です。出発時刻の30分前までにご連絡ください。
- 受付時間：平日 午前7時から 午後5時まで
※災害や停電時など、予約センターに電話がつかない場合は、役場政策推進課（67-2112）へご連絡ください。

朝日町・山形市間直行バス

【運行日】

平日運行（月～金）。
土曜日は往路（山形市行き）のみ運行します。
日曜日・祝日・年末年始（12月31日～1月3日）は運行しません。
8月13日～15日は往路（山形市行き）及び復路（朝日町行き）1便のみ運行。

【利用料金】

乗車1回あたり	大人(高校生以上)	小人(小・中学生)	未就学児
	500円	250円	無 料

※障害者手帳をお持ちの方は上記の料金の半額となります。

回数券 500円券 10枚綴り：5,000円 (役場総合窓口にて販売しています)

定期券	通 学		普 通 (通 勤)					
	往 復		往 復		往 復			
	片道	平日限定	片道	平日限定	片道	平日限定		
1ヶ月定期	7,000円	6,000円	13,000円	12,000円	9,000円	8,000円	17,000円	16,000円
3ヶ月定期	20,000円	17,000円	37,000円	34,000円	25,500円	22,500円	48,000円	45,000円
6ヶ月定期	36,000円	31,000円	67,000円	62,000円	46,000円	41,000円	87,000円	82,000円
1年定期	70,000円	60,000円	130,000円	120,000円	90,000円	80,000円	170,000円	160,000円

○往復定期券及び片道定期券（朝日町行き）で、寒河江市・朝日町間直行バス及び山交バス 寒河江宮宿線の寒河江駅前から朝日町役場前までの区間が利用できます。
ただし、利用日は直行バスの運転日に限ります。
(乗車口：「左沢駅前」及び「寒河江駅前」)



【運行時刻】

往 路 (朝日町 → 山形市) 月～土		復 路 (山形市 → 朝日町) 月～金 ※土曜日は運行しません				
バス停	3月～11月	12月～2月	バス停	1便目時刻	2便目時刻	3便目時刻
太郎公民館(乗車専用)	6:33	6:23	山交バス本社前(乗車専用)	17:00	19:05	20:40
太郎	6:34	6:24	山形駅西口	17:05	19:10	20:43
新崩	6:35	6:25	山形市役所前	17:10	19:15	20:47
水口	6:36	6:26	城北高校前	17:15	19:20	20:50
西小前	6:36	6:26	北山形駅	17:18	19:23	20:51
発電所前	6:37	6:27	山辺高校前	17:38	19:38	21:05
旧農協支所前	6:38	6:28	送橋警備所前(降車専用)	18:03	20:03	21:27
双葉住宅団地前	6:38	6:28	中 堀	18:04	20:04	21:28
西船渡	6:39	6:29	古 横	18:04	20:04	21:28
助ノ巻	6:40	6:30	四ノ沢	18:06	20:06	21:30
西 町	6:41	6:31	朝日中前	18:07	20:07	21:31
朝日町役場前	6:42	6:32	前田沢	18:08	20:08	21:32
本 町	6:43	6:33	小学校前	18:08	20:08	21:32
大 町	6:44	6:34	大 町	18:09	20:09	21:33
小学校前	6:45	6:35	本 町	18:10	20:10	21:34
前田沢	6:45	6:35	朝日町役場前	18:11	20:11	21:35
朝日中前	6:46	6:36	西 町	18:12	20:12	21:36
四ノ沢	6:47	6:37	助ノ巻	18:13	20:13	21:37
古 横	6:49	6:39	西船渡	18:14	20:14	21:38
中 堀	6:49	6:39	双葉住宅団地前	18:15	20:15	21:39
送橋警備所前	6:50	6:40	旧農協支所前	18:15	20:15	21:39
山辺高校前(降車専用)	7:15	7:08	発電所前	18:16	20:16	21:40
惶山高校前	7:30	7:25	西小前	18:17	20:17	21:41
山形商業前	7:33	7:28	水 口	18:17	20:17	21:41
山形駅西口	7:35	7:32	新 崩	18:18	20:18	21:42
山形市役所前	7:48	7:48	太 郎	18:19	20:19	21:43
城北高校前	7:57	7:57	太郎公民館	18:20	20:20	21:44
北山形駅	8:00	8:00	-	-	-	-

寒河江市・朝日町間直行バス

寒河江駅前 19:30 出発 → 朝日町役場前 20:10 到着

○平日運行。ただし、お盆(8月13日～15日)及び年末年始(12月31日～1月3日)を除きます。土日・祝日は運行しません。

【利用料金】

※主な停留所

乗車地	寒河江駅前	左沢駅前
中 沢	330円	230円
真中茶屋前	380円	230円
大 谷 東	380円	280円
大 谷 南	380円	280円
明鏡荘前	420円	280円
川 通 口	420円	330円
栗 木 沢	420円	330円
大 隅	420円	330円
和合宿	460円	380円
朝日中前	460円	380円
小学校前	500円	380円
町立病院前	500円	420円

【運行時刻】

停留所	時刻
寒河江駅前	19:30
寒河江高校前	19:34
西寒河江	19:35
柴 橋	19:36
左沢駅前	19:43
左沢高校前	19:47
中 沢	19:50
中 沢 南	19:51
真中茶屋前	19:52
大 谷 東	19:53
大 谷 南	19:54
大 隅	19:55
明鏡荘前	19:56
川 通 口	19:57
栗 木 沢	19:58
大 隅	19:59
和合宿	20:00
和合宿	20:01
和合茶屋前	20:02
四ノ沢	20:03
朝日中前	20:04
前田沢	20:05
小学校前	20:06
大 町	20:07
本 町	20:08
町立病院前	20:09
朝日町役場前	20:10

※利用料金は山交バス運賃に準じます。障害者手帳をお持ちの方は、上記料金の半額となります。(10円未満切り上げ)また、山交バス定期券も利用可能です。ただし、75歳以上の方は寒河江駅前～柴橋間乗車時300円、左沢駅前～左沢高校前乗車時200円が利用できます。

山交バス寒河江宮宿線・JR左沢線の時刻表

山交バス (寒河江・谷地行き)

朝日町役場前	朝日中前	沼向	大 谷	左沢駅前	寒河江駅前
				(谷地高校前 7:59 谷 地 8:06)	
7:00	7:06	7:09	7:15	7:30	7:45
7:25	7:31	7:34	7:40	7:55	8:10
8:10	8:16	8:19	8:25	8:40	8:55
9:25	9:31	9:34	9:40	9:55	10:10
13:05	13:11	13:14	13:20	13:35	13:50
16:05	16:11	16:14	16:20	16:35	16:50
18:20	18:26	18:29	18:35	18:50	19:05

朝日町役場前～谷地高校前の区間で、高校生の山交バス通学定期券3分の2の補助を行っています。

JR左沢線 ○上り (山形行き)

左沢駅発	寒河江駅発	山形駅着
5:52	6:05	6:31
	6:24	6:51
6:46	7:00	7:28
	7:40	8:11
7:59	8:20	8:46
8:50	9:04	9:30
10:11	10:25	10:51
	11:55	12:22
12:54	13:09	13:36
	14:03	14:30
	15:07	15:36
	15:54	16:21
16:15	16:30	16:57
17:18	17:32	17:58
18:20	18:34	19:00
19:25	19:39	20:06
20:41	20:57	21:23
21:48	22:03	22:29
22:24	22:37	-

JR左沢線 ○下り (左沢行き)

山形駅発	寒河江駅発	左沢駅着
	6:26	6:40
7:02	7:35	7:50
7:45	8:18	8:32
9:19	9:47	10:01
10:40	11:09	-
11:56	12:23	12:37
13:23	13:54	-
14:19	14:48	-
15:27	15:54	16:08
16:31	16:58	17:12
17:32	17:59	18:13
18:34	19:02	19:16
19:38	20:13	20:27
20:30	21:02	21:16
21:35	22:03	22:17
22:44	23:10	23:24
23:31	24:01	-

朝日町に住む75歳以上の方は下記の運賃で利用できます。
町内～左沢駅前間 一律200円
町内から左沢駅を超え寒河江駅前間 一律300円

※降車時、料金を支払う前に「後期高齢者医療被保険者証」を提示してください。
※「後期高齢者医療被保険者証」を提示しない場合は、通常料金になります。

山交バス (宮宿行き)

寒河江駅前	左沢駅前	大 谷	沼向	朝日中前	朝日町役場前
7:00	7:18	7:29	7:35	7:38	7:45
7:50	8:08	8:19	8:25	8:28	8:35
12:00	12:18	12:29	12:35	12:38	12:45
15:05	15:23	15:34	15:40	15:43	15:50
17:20	17:38	17:49	17:55	17:58	18:05
18:15	18:33	18:44	18:50	18:53	19:00

※ご利用の際はコロナ感染予防対策にご協力ください。