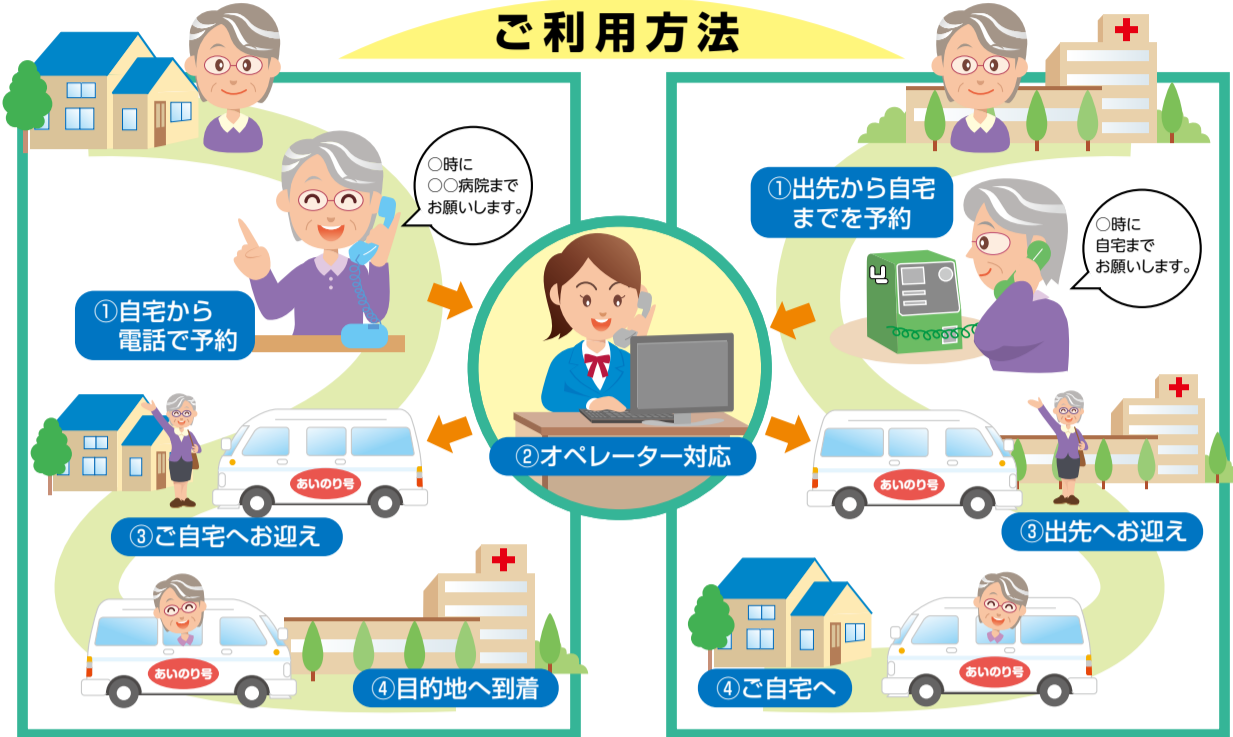




デマンドタクシー「あいのり号」

ご利用方法



- 初めてのご利用時に登録が必要となりますので、予約の電話で、同時に登録を行わせていただけます。
○予約内容に変更がある場合は、早めにお電話ください。
○道路状況等により、乗降場所は希望する場所の周辺となる場合があります。
○宮宿にお住まいの方で、自宅から宮宿内目的地まで利用の方は「上り便」を、宮宿内目的地から自宅まで利用の方は「下り便」をご利用ください。



〔運行日〕

平日運行(月～金)。ただし年末年始(12月31日～1月3日)を除きます。

〔時刻表〕

Table with 3 columns: Direction (Up/Down), Order (1-5), and Time.

○2番便は上り、下りとも和合、大谷、中沢方面の方も利用できます。
※平成31年4月から、大谷第二区、大谷第三区の75歳以上の方は、全利用可能となっています。

〔利用料金〕

Table showing fares for different age groups: 75歳以上 (200円), 大人 (400円), 小人 (200円), 小学生未満 (無料).

※障害者手帳をお持ちの方は上記の料金の半額となります。ただし、75歳以上の方は除きます。

- 回数券... 400円券12枚綴り:4,000円
200円券12枚綴り:2,000円
※回数券は役場総合窓口及び車内で販売しています。
○定期券... (例) 往復定期券 1ヵ月:11,040円(400円の場合)
5,520円(200円の場合)

デマンドタクシー予約センター

(0237)67-2173 Fax(0237)67-2195

- 利用する場合は予約が必要です。出発時刻の30分前までにご連絡ください。
●受付時間: 平日 午前7時から午後5時30分まで

朝日町・山形市間直行バス

〔運行日〕

平日運行(月～金)。ただし年末年始(12月31日～1月3日)を除きます。土曜日は往路(山形行き)のみ運行します。
※8月14日は往路(山形行き)及び復路(朝日町行き)1便のみ運行します。

〔利用料金〕

Fare table for bus routes: 大人(高校生以上) 500円, 小人(中学生以下) 250円, 小学生未満 無料.

※障害者手帳をお持ちの方は上記の料金の半額となります。

回数券 500円券10枚綴り:5,000円 (役場総合窓口にて販売しています)

Table of periodic fares for school and general routes.

- 往復定期券及び片道定期券(朝日町行き)で、寒河江市・朝日町間直行バス及び山交バス 寒河江宮宿線の寒河江駅前から朝日町役場前までの区間が利用できます。ただし、利用日は直行バスの運転日に限ります。(乗車口:「左沢駅前」及び「寒河江駅前」)



〔運行時刻〕

Detailed bus schedule table with columns for route, date, and departure/arrival times.

寒河江市・朝日町間直行バス

寒河江駅前19:31出発>>>朝日町役場前20:10到着

○平日運行。ただし、お盆(8月13日、14日)及び年末年始(12月31日～1月3日)を除きます。

〔利用料金〕(主な停留所)

Table of fares and stop times for the direct bus route.

※利用料金は山交バス運賃に準じます。障害者手帳をお持ちの方は、上記料金の半額となります。(10円未満切り上げ)また、山交バス定期券も利用可能です。ただし、75歳以上の方は寒河江駅前～柴橋間乗車時400円、左沢駅前～左沢高校前乗車時200円で利用できます。

山交バス寒河江宮宿線・JR左沢線の時刻表

山交バス(寒河江行き)

Table of bus schedules for the Asahi Bus (Hanagawa-bound).

※令和2年4月1日から、朝日町役場19:15発の便は廃止となります。朝日町役場前～谷地高校前の区間で、高校生の山交バス通学定期券3分の2の補助を行っています。

JR左沢線 〇上り

Table of JR Leftazaki Line (Up) schedules.

JR左沢線 〇下り

Table of JR Leftazaki Line (Down) schedules.

山交バスの利用料について

朝日町に住む75歳以上の方は下記の運賃で利用できます。町内～左沢駅前間 一律200円 町内から左沢駅前を超え寒河江駅前間 一律400円

※降車時、料金を支払う前に「後期高齢者医療被保険者証」を提示してください。 ※「後期高齢者医療被保険者証」を提示しない場合は、通常料金になります。

山交バス(宮宿行き)

Table of bus schedules for the Asahi Bus (Miyakubo-bound).

寒河江市・朝日町間直行バス

Table of direct bus schedules between Hanagawa and Asahi-cho.