

# 令和8年度 町税等のこよみ

◎納期の欄は、納付金額のメモ欄等にご利用ください。

	町税等の納期限 (振替日)	軽自動車税	町県民税	固定資産税	国民健康保険税	介護保険料	後期高齢者 医療保険料	水道料振替日	集落排水料振替日 (大谷第一～大谷第六)
4月	納税は ありません							4/27 <sub>(月)</sub>	4/27 <sub>(月)</sub>
5月	6/1 <sub>(月)</sub>	全 期 円		第1期 円				5/25 <sub>(月)</sub>	5/25 <sub>(月)</sub>
6月	6/30 <sub>(火)</sub>		第1期 円					6/25 <sub>(木)</sub>	6/25 <sub>(木)</sub>
7月	7/31 <sub>(金)</sub>			第2期 円	第1期 円	第1期 円	第1期 円	7/27 <sub>(月)</sub>	7/27 <sub>(月)</sub>
8月	8/31 <sub>(月)</sub>		第2期 円		第2期 円	第2期 円	第2期 円	8/25 <sub>(火)</sub>	8/25 <sub>(火)</sub>
9月	9/30 <sub>(水)</sub>				第3期 円	第3期 円	第3期 円	9/25 <sub>(金)</sub>	9/25 <sub>(金)</sub>
10月	11/2 <sub>(月)</sub>		第3期 円		第4期 円	第4期 円	第4期 円	10/26 <sub>(月)</sub>	10/26 <sub>(月)</sub>
11月	11/30 <sub>(月)</sub>			第3期 円	第5期 円	第5期 円	第5期 円	11/25 <sub>(水)</sub>	11/25 <sub>(水)</sub>
12月	12/25 <sub>(金)</sub> ※納期日注意		第4期 円		第6期 円	第6期 円	第6期 円	12/25 <sub>(金)</sub>	12/25 <sub>(金)</sub>
令和9年 1月	令和9年 2/1 <sub>(月)</sub>			第4期 円	第7期 円	第7期 円	第7期 円	令和9年 1/25 <sub>(月)</sub>	令和9年 1/25 <sub>(月)</sub>
2月	3/1 <sub>(月)</sub>				第8期 円	第8期 円	第8期 円	2/25 <sub>(木)</sub>	2/25 <sub>(木)</sub>
3月	納税は ありません							3/25 <sub>(木)</sub>	3/25 <sub>(木)</sub>

◎町税等の各納付期限までに納めましょう。

◎口座振替をご利用の方は、**振替日前に  
口座の残高をご確認ください。**

便利で確実な口座振替制度をご利用ください。

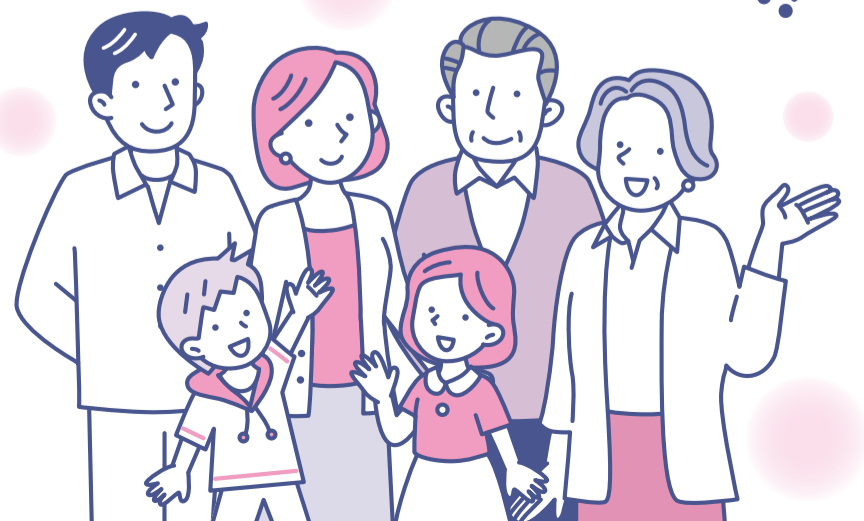
お問合せ

朝日町税務町民課  
朝日町建設水道課  
〈水道料、集落排水料〉

TEL.67-2107

TEL.67-3570

明るい未来は納税から!!



朝 日 町