

子どもの居場所における相談機能強化事業

# LINE 公式LINEアカウント ママと子どもの居場所ヘルプLINE

まずは  
ご登録を!



このLINEアカウントは子育て世帯が抱えている悩みや困っていることを相談したり、様々な質問などを受け付けたり、子どもの居場所に関連する支援情報を発信したりする場として開設致しました。特に相談する事はない、という方でもOK! 他にはないお得な情報が届きますよ。どうぞ皆様お気軽にご登録ください。



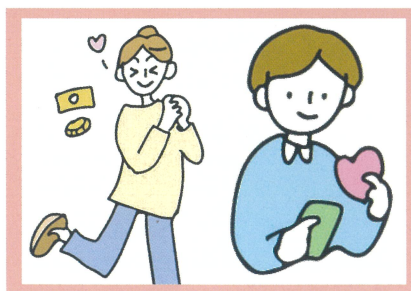
## ご登録はカンタン!

### 1 こんな事ができます



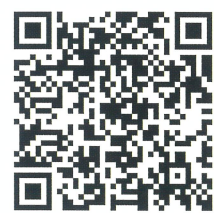
普段抱えているお悩みやお困りごとなど、何でも話しかけてください。愚痴をこぼしてもいいんですよ!

### 2 こんな事ができます



フードパントリーや子ども食堂の情報などを発信します。企業様や様々な団体から頂いた支援や物資の情報の他、お得な情報も満載です!

ご登録はこちらから!



この活動は山形県「子どもの居場所における相談機能強化事業」の委託を受け行われています。

お問い合わせ・ご質問等は

特定非営利活動法人 やまがた絆の架け橋ネットワーク

☎0237-85-1070

〒991-0031 寒河江市本町2-8-3 フローラSAGAE 2階

<http://kakehasi.jpn.org>

【受付時間】 10:00~17:00 【定休日】 土日祝日

やまがた絆の架け橋 検索