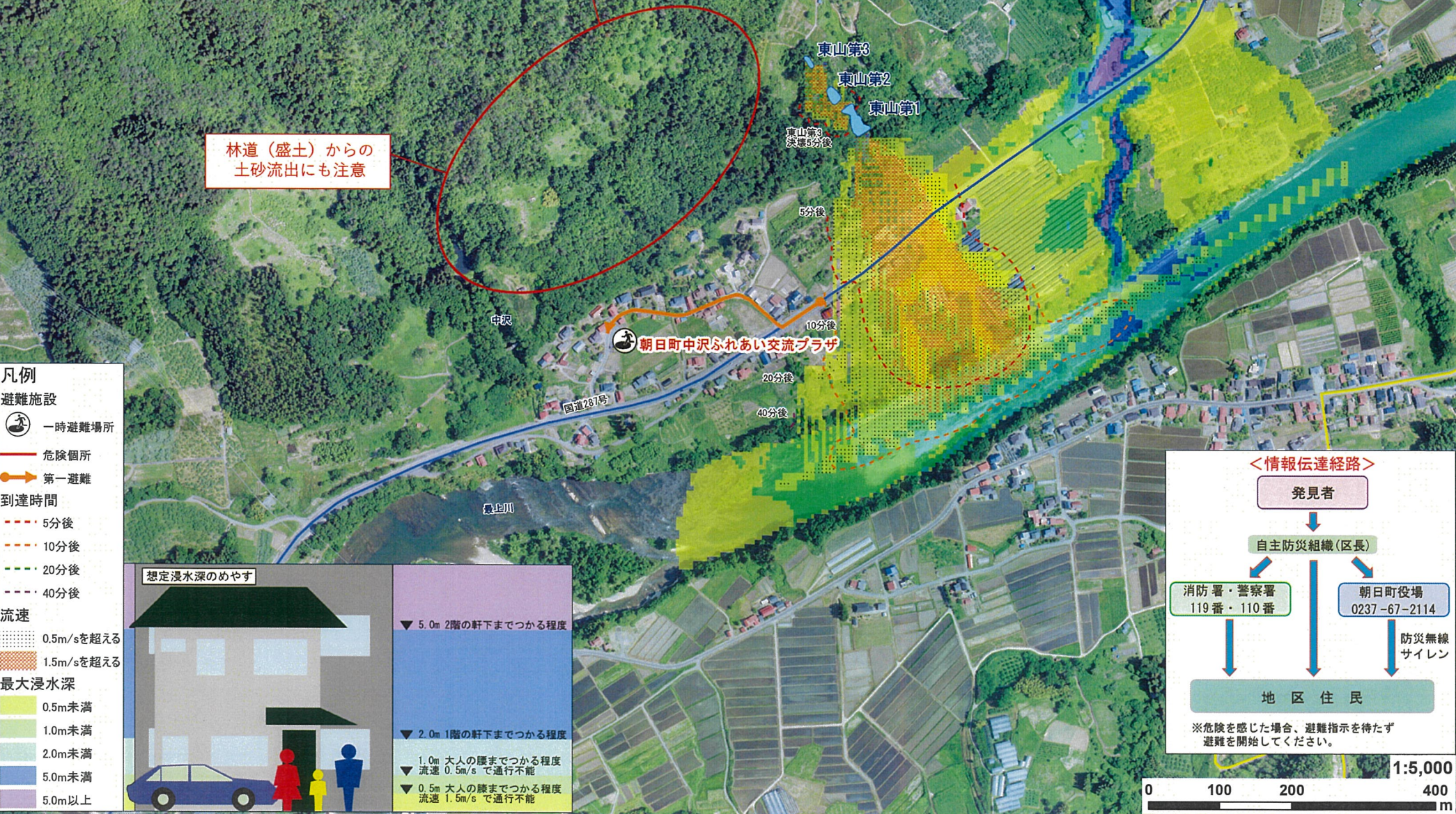


東山第1・2・3ため池ハザードマップ

東山第1諸元	東山第2諸元	東山第3諸元
総貯水量： 3,500 m ³	総貯水量： 2,000 m ³	総貯水量： 1,300 m ³
堤高： 6.70 m	堤高： 4.00 m	堤高： 4.00 m
集水面積： -ha	集水面積： -ha	集水面積： -ha

この図は、ため池の堤体が決壊した場合、総貯水量がどのような経路を経て流下していくかを、国土地理院発表の基礎地図情報(数値標高モデル)5mメッシュを元に解析、図化したものです。
満水状態のため池が決壊し、貯えられた水が一度に流れ出てくるような場合を想定しています。
図化されている洪水想定区域は、仮定に基づき予測した結果であり、不確実性を有しています。

施設名	住所	電話番号	区分
朝日町中沢ふれあい交流プラザ	朝日町大字中沢757-2	-	一時避難場所



藤田ため池は範囲表示のみで水深重ね合せ無し

小さいため池複数あり
氾濫恐れあり

林道(盛土)からの
土砂流出にも注意

凡例

避難施設

- 一時避難場所
- 危険箇所
- 第一避難

到達時間

- 5分後
- 10分後
- 20分後
- 40分後

流速

- 0.5m/sを超える
- 1.5m/sを超える

最大浸水深

- 0.5m未満
- 1.0m未満
- 2.0m未満
- 5.0m未満
- 5.0m以上

想定浸水深のめやす

- ▼ 5.0m 2階の軒下までつかる程度
- ▼ 2.0m 1階の軒下までつかる程度
- ▼ 1.0m 大人の腰までつかる程度
流速 0.5m/s で通行不能
- ▼ 0.5m 大人の腰までつかる程度
流速 1.5m/s で通行不能

