

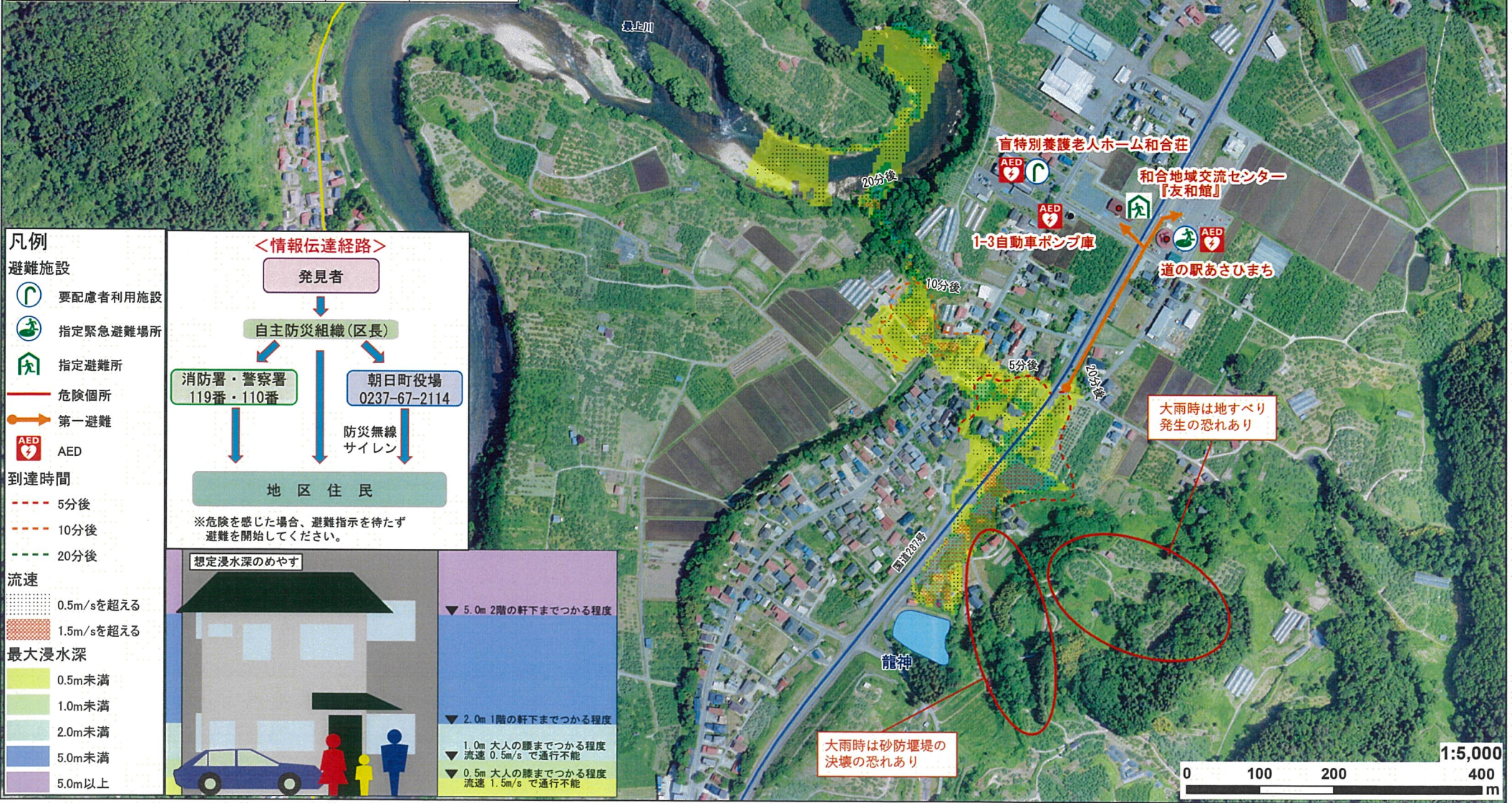
龍神ため池ハザードマップ



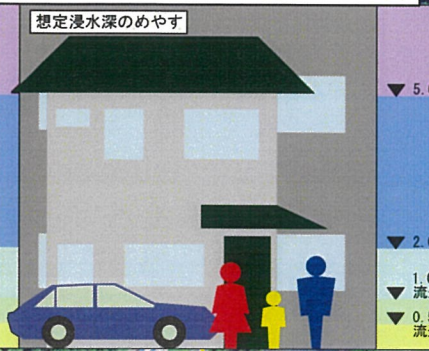
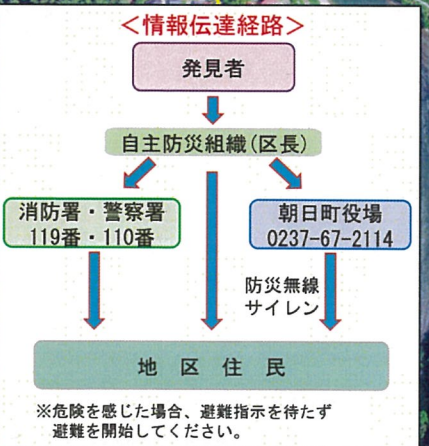
龍神諸元 総貯水量： 9,000 m³
 堤高： 4.00 m
 集水面積： 10.0ha

この図は、ため池の堤体が決壊した場合、総貯水量がどのような経路を経て流下していくかを、国土地理院発表の基盤地図情報(数値標高モデル)5m メッシュを元に解析、図化したものです。
 満水状態のため池が決壊し、貯えられた水が一度に流れ出てくるような場合を想定しています。
 図化されている洪水想定区域は、仮定に基づき予測した結果であり、不確実性を有しています。

施設名	住所	電話番号	区分
道の駅あさひまち	朝日町大字和合2724	0237-85-0623	指定緊急避難場所
和合地域交流センター『友和館』	朝日町大字和合2728	0237-67-2030	指定避難所
盲特別養護老人ホーム和合荘	朝日町大字和合422-1	0237-85-1672	要配慮者利用施設



- 凡例**
- 避難施設**
- 要配慮者利用施設
 - 指定緊急避難場所
 - 指定避難所
 - 危険箇所
 - 第一避難
 - AED
- 到達時間**
- 5分後
 - 10分後
 - 20分後
- 流速**
- 0.5m/sを超える
 - 1.5m/sを超える
- 最大浸水深**
- 0.5m未満
 - 1.0m未満
 - 2.0m未満
 - 5.0m未満
 - 5.0m以上



大雨時は地すべり発生
の恐れあり

大雨時は砂防堰堤の
決壊の恐れあり

