

地域計画(変更)

策定年月日	令和7年3月26日
更新年月日	令和8年6月12日 (第一回)
目標年度	令和15年度
市町村名 (市町村コード)	朝日町 063231
地域名 (地域内農業集落名)	中部地区 (本町、西町、栄町、助ノ巻、大町、元町、西原、前田沢、新宿、四ノ沢、小原、宿、沼向、平、大隅、古槇、送橋、下芦沢、水本、杉山、松原、宇津野、大滝、雪谷、緑町)

注:「地域名」欄には、協議の場が設けられた区域を記載し、農林業センサスの農業集落名を記載してください。

1 地域における農業の将来の在り方

(1) 地域計画の区域の状況

区域内の農用地等面積(農業上の利用が行われる農用地等の区域)	593.1 ha
① 農業振興地域のうち農用地区域内の農地面積	500.2 ha
② 田の面積	183.3 ha
③ 畑の面積(果樹、茶等を含む)	316.9 ha
④ 区域内において、規模縮小などの意向のある農地面積の合計	80 ha
⑤ 区域内において、今後農業を担う者が引き受ける意向のある農地面積の合計	26.7 ha
(参考) 区域内における〇才以上の農業者の農地面積の合計	ha
うち後継者不在の農業者の農地面積の合計	ha
(備考)	

- 注1:①については、農業振興地域担当部局と調整の上、記載してください。
 2:②及び③については、農業委員会の農地台帳の面積(現況地目)に基づき記載してください。
 3:④については、規模縮小又は離農の意向のある農地面積を記載してください。
 4:⑤については、区域内に特定することができない場合には、引き受ける意向のあるすべての農地面積を記載の上、備考欄にその旨記載してください。
 5:(参考)の区域内における〇才以上の農業者の農地面積等については、できる限り記載するように努めてください。
 6:「区域内の農用地等面積」に遊休農地が含まれている場合には、備考欄にその面積を記載してください。

(2) 地域農業の現状及び課題

・農業従事者の高齢化及び離農に伴い、担い手確保が困難な状況。農業後継者の確保・育成が喫緊の課題となっている。
 ・条件の良い農地については、担い手に集積が進んでいるものの、山間地の条件不利地については、農業者の離農に伴い遊休化が増加傾向にあることが課題として認識される。
 ・クマやイノシシ等による鳥獣害が深刻化しており、農業所得へも影響を及ぼしていることから対策を講じる必要がある。

(3) 地域における農業の将来の在り方(作物の生産や栽培方法については、必須記載事項)

・中部地区は、米と果樹が経営の中心となっている。
 ・米に関しては、高品質米の栽培が行われている。しかしながら、山間地においては、高齢化の影響や、近年の災害の影響もあり年々不作付地が増加している。そういった状況もあり今後は農業をリタイア・経営転換する人の農地を農地中間管理機構に貸し付け集積化を推進していく。
 ・果樹に関してはりんごの他、西洋なし、ぶどうの栽培が盛んとなっている。農業者数としては新規就農者が年々増加している状況ではあるが、高齢化による規模縮小やリタイアもあり年々減少している。そういった状況も踏まえ、今後は担い手育成の他に果樹栽培の省力化が重要となっており、町の中心作物のりんごに関しては早期多収が期待できる「新半わい化栽培」等を推進していく。
 ・現在、町には若手農業者を中心とした「若手農業者の会」があり、今後の担い手としても重要な存在となっている。これからは地域と行政とで協力し農業の推進を図っていく。
 ・深刻化する鳥獣被害に対抗するべく、行政やJAの支援の下、電気柵等の設置を進めると共に、鳥獣害捕獲に必要な資格取得を推進していく。また、目撃情報や被害情報があった際、迅速に対応ができる体制の継続を図る。

2 農業の将来の在り方に向けた農用地の効率的かつ総合的な利用に関する目標

(1)農用地の効率的かつ総合的な利用に関する方針			
地域内の法人及び認定農業者、認定新規就農者を中心に「農業を担う者」への集積を基本として取組んでいく。受け手が確保できない地域においては、地域外や新たな就農者を受入れ農地利用を促進する。			
(2)担い手(効率的かつ安定的な経営を営む者)に対する農用地の集積に関する目標			
現状の集積率	72.94	%	将来の目標とする集積率
			81.52 %
(3)農用地の集団化(集約化)に関する目標			
<ul style="list-style-type: none"> ・今後、田んぼの集約化に取組む地域においては、経営間による話し合いをもとに集約化に向けた検討を行う。 ・果樹の集約化については、なかなか進みづらい側面もあることから、担い手の経営意向を考慮して取組んでいく。 ・まずは、遊休農地の発生を防止するために農地集積に取組むことが重要である。 			

3 農業者及び区域内の関係者が2の目標を達成するためとるべき必要な措置

(1)農用地の集積、集団化の取組
・当面は現状維持を目標に「農業を担う者」への集積を進めていく。地域内の農業従事者が減少していく現状において、地域内の農業後継者の確保・育成に取組みつつ、地域外の経営体への集積も並行して行っていく。
(2)農地中間管理機構の活用方法
・離農により放出される農地や受け手の経営意向を把握し、農地中間管理機構の活用を進めていく。
(3)基盤整備事業への取組
・ほ場区画が狭小、給排水面に課題を抱える等の条件不利地の解消に向けて、再ほ場整備などの基盤整備事業の検討を進め、農業生産基盤の強化に努める。
(4)多様な経営体の確保・育成の取組
・行政及びJAと連携し地域内外から就農希望者を募集し、栽培技術等の支援や農地のマッチングを行い、相談から定着までの取組みを展開する。また、移住者に対しては、研修期間中には研修生宿泊施設の提供、就農後は空き家の提供も視野に入れ、地域への定着を目指す。
(5)農業協同組合等の農業支援サービス事業者等への農作業委託の取組

以下任意記載事項(地域の実情に応じて、必要な事項を選択し、取組内容を記載してください)

<input checked="" type="checkbox"/> ①鳥獣被害防止対策	<input type="checkbox"/> ②有機・減農薬・減肥料	<input checked="" type="checkbox"/> ③スマート農業	<input checked="" type="checkbox"/> ④輸出	<input checked="" type="checkbox"/> ⑤果樹等
<input type="checkbox"/> ⑥燃料・資源作物等	<input checked="" type="checkbox"/> ⑦保全・管理等	<input type="checkbox"/> ⑧農業用施設	<input type="checkbox"/> ⑨耕畜連携	<input checked="" type="checkbox"/> ⑩その他

【選択した上記の取組内容】

- ①深刻化する鳥獣被害に対応するべく、ワナ仕掛や電気柵の設置を推進すると共に、捕獲に必要な資格取得を推進し、鳥獣被害対策実施隊への加入も進める。
- ③中山間地域や果樹栽培でも活用可能な機器を精査し、農作業の省力化・効率化に向けてスマート農業機器の導入を目指していく。
- ④長年継続しているりんごの輸出について、今後も継続し、さらなるりんごのブランド化を目指す。
- ⑤町の基幹作物のりんごであるが、高齢化、後継者不足により生産者が減っている状況でりんごを中心とした産地の維持発展に向けて後継者確保・育成に力をいれていく。
- ⑦高齢化が進んでおり、水路の管理や集落の草刈り等が困難となっているため、今後の維持管理について検討を重ねる。
- ⑩温暖化が原因と思われる農作物被害が増加しているため、温暖化に対応した栽培方法確立、高温耐性品種の導入について検討する。

4 地域内の農業を担う者一覧(目標地図に位置付ける者)

属性	農業を担う者 (氏名・名称)	現状			10年後 (目標年度:令和 15 年度)				
		経営作目等	経営面積	作業受託 面積	経営作目等	経営面積	作業受託 面積	目標地図 上の表示	備考
			ha	ha		ha	ha		
			ha	ha		ha	ha		
			ha	ha		ha	ha		
			ha	ha		ha	ha		
			ha	ha		ha	ha		
			別紙のとおり				ha	ha	
							ha	ha	
							ha	ha	
							ha	ha	
							ha	ha	
			ha	ha		ha	ha		
			ha	ha		ha	ha		
			ha	ha		ha	ha		
			ha	ha		ha	ha		
			ha	ha		ha	ha		
計	0経営体		ha	0 ha		ha	0 ha		

- 注1:「属性」欄には、認定農業は「認農」、認定新規就農者は「認就」、法人化を行うことが確実であると市町村が判断する集落営農は「集」、基本構想水準到達者は「到達」、農業協同組合は「農協」、農業支援サービス事業者(農協を除く)は「サ」、上記に該当しない農用地等を継続的に利用する者は「利用者」の属性を記載してください。
- 2:「経営面積」「作業受託面積」欄には、地域計画の対象地域内における農業を担う者の経営面積、作業受託面積を記載してください。
- 3:農業を担う者に位置付ける場合は、できる限りその者から同意を得ていること。
- 4:作業受託面積には、基幹3作業の実面積を記載してください。なお特定農作業受託面積は、作業受託面積に含めず、経営面積に含めてください。
- 5:備考欄には、農業を担う者として位置付けられた者に不測の事態に備えて、代わりに利用する者を記載するよう努めてください。

5 農業支援サービス事業者一覧(任意記載事項)

番号	事業体名 (氏名・名称)	作業内容	対象品目

6 目標地図(別添のとおり)

7 基盤法第22条の3(地域計画に係る提案の特例)を活用する場合には、以下を記載してください。

農用地所有者等数(人)	うち計画同意者数(人・%)

注1:「農用地所有者等」欄には、区域内の農用地等の所有者、賃借人等の使用収益権者の数を記載してください。

注2:「うち計画同意者数」欄には、同意者数を記載してください。

注3:提案する地区の対象となる範囲を目標地図に明記してください。

(留意事項)

農業を担う者を位置付ける際、これらの者の氏名が含まれた地域計画について、法令に基づく手続として、本人の同意なく、関係者の意見聴取や、地域計画の案の縦覧、地域計画の公告を行うことができますが、個人情報保有に当たっては、利用目的をできる限り特定し、本人から直接書面に記録された個人情報を取得するときは、あらかじめ、本人に対し、その利用目的を明示してください。

また、市町村の公報への掲載等とは別に、インターネットの利用により関係者以外の不特定多数に対して情報を提供する場合は、氏名を削除するなど配慮してください。

必要に応じて区域内の農用地の一覧を参考として添付してください。

4 地域内の農業を担う者一覧(目標地図に位置付ける者)

属性	農業を担う者 (氏名・名称)	現状			10年後 (目標年度:令和 15 年度)				
		経営作目等	経営面積	作業受託 面積	経営作目等	経営面積	作業受託 面積	目標地図上 の表示	備考
1	①本町・西町・栄町・大町・元町・助ノ巻・雪谷・西原		ha	ha		ha	ha		
2	認就 1	果樹	0.3 ha	ha	果樹	0.3 ha	ha	1	
3	認農 2	果樹・水稲	6.5 ha	ha	果樹・水稲	8.5 ha	ha	2	
4	認農 3	果樹・水稲	2.5 ha	ha	果樹・水稲	3 ha	ha	3	
5	利用者 4	水稲・果樹	2.8 ha	ha	水稲	4.3 ha	ha	4	
6	認農 5	果樹・水稲	2.9 ha	ha	果樹・水稲	4.2 ha	ha	5	
7	認農 6	水稲	4.5 ha	ha	水稲	4.5 ha	ha	6	
8	認農 7	果樹	1.5 ha	ha	果樹	1.5 ha	ha	7	
9	認農 8	果樹	2.3 ha	ha	果樹	2.3 ha	ha	8	
10	利用者 9	果樹	2.5 ha	ha	果樹	2.5 ha	ha	9	
11	利用者 10	果樹・水稲	2.2 ha	ha	果樹・水稲	2.2 ha	ha	10	
12	利用者 11	水稲	0.4 ha	ha	水稲	0.4 ha	ha	11	
13	認農 12	花木	0.8 ha	ha	花木	0.8 ha	ha	12	
14	利用者 13	果樹	1.2 ha	ha	果樹	1.2 ha	ha	13	
15	利用者 14	果樹・水稲	1 ha	ha	果樹・水稲	2 ha	ha	14	
16	利用者 15	果樹	1.7 ha	ha	果樹	2 ha	ha	15	
17	利用者 16	果樹・水稲	1.5 ha	ha	果樹	1.5 ha	ha	16	
18	認農 17	果樹	1 ha	ha	果樹	1 ha	ha	17	
19	利用者 18	果樹・水稲	1.5 ha	ha	果樹	1.5 ha	ha	18	
20	利用者 19	水稲	0.4 ha	ha	水稲	0.4 ha	ha	19	
21	利用者 20	水稲	0.7 ha	ha	水稲	0.7 ha	ha	20	
22	認農 21	果樹	1.3 ha	ha	果樹	1.3 ha	ha	21	
23	利用者 22	果樹	1.2 ha	ha	果樹	1.2 ha	ha	22	
24	利用者 23	果樹・水稲	0.6 ha	ha	果樹・水稲	0.6 ha	ha	23	
25	利用者 24	水稲	0.4 ha	ha	水稲	0.4 ha	ha	24	
26	利用者 25	水稲	0.3 ha	ha	水稲	0.3 ha	ha	25	
27	利用者 26	水稲	0.4 ha	ha	水稲	0.4 ha	ha	26	
28	利用者 27	果樹	1.2 ha	ha	果樹	1.2 ha	ha	27	
29	利用者 28	水稲	0.2 ha	ha	水稲	0.2 ha	ha	28	
30	認農 29	果樹	1.3 ha	ha	果樹	1.3 ha	ha	29	
31	利用者 30	果樹・水稲	1.3 ha	ha	果樹	1.3 ha	ha	30	
32	利用者 31	水稲	0.3 ha	ha	水稲	0.3 ha	ha	31	
33	利用者 32	果樹	0.3 ha	ha	水稲	0.3 ha	ha	32	
34	利用者 33	水稲	0.4 ha	ha	水稲	0.4 ha	ha	33	
35	利用者 34	水稲	0.2 ha	ha	水稲	0.2 ha	ha	34	
36	利用者 35	水稲	0.5 ha	ha	水稲	0.5 ha	ha	35	
37	利用者 36	野菜	0.5 ha	ha	野菜	0.5 ha	ha	36	
38	利用者 37	水稲	0.6 ha	ha	水稲	0.6 ha	ha	37	
39	認農 38	水稲	2.2 ha	ha	水稲	2.2 ha	ha	38	
40	利用者 39	果樹	1.2 ha	ha	果樹	1.2 ha	ha	39	
41	利用者 40	水稲	0.5 ha	ha	水稲	0.5 ha	ha	40	
42	利用者 41	水稲	0.5 ha	ha	水稲	0.5 ha	ha	41	
43	利用者 42	水稲	0.4 ha	ha	水稲	0.4 ha	ha	42	
44	利用者 43	水稲	0.3 ha	ha	水稲	0.3 ha	ha	43	
45	利用者 44	水稲	0.4 ha	ha	水稲	0.4 ha	ha	44	
46	利用者 45	野菜	0.5 ha	ha	野菜	0.5 ha	ha	45	
47	利用者 46	野菜	0.3 ha	ha	野菜	0.3 ha	ha	46	
48	利用者 47	野菜	0.3 ha	ha	野菜	0.3 ha	ha	47	
49	利用者 48	水稲	0.4 ha	ha	水稲	0.4 ha	ha	48	
50	利用者 49	果樹・野菜	0.4 ha	ha	水稲	0.4 ha	ha	49	
51			ha	ha		ha	ha		
52			ha	ha		ha	ha		
53			ha	ha		ha	ha		
54			ha	ha		ha	ha		
55			56.6 ha	ha		63.2 ha	ha		
56			ha	ha		ha	ha		
57			ha	ha		ha	ha		
58			ha	ha		ha	ha		
59			ha	ha		ha	ha		
60			ha	ha		ha	ha		
61			ha	ha		ha	ha		
62			ha	ha		ha	ha		
63			ha	ha		ha	ha		
64			ha	ha		ha	ha		

4 地域内の農業を担う者一覧(目標地図に位置付ける者)

属性	農業を担う者 (氏名・名称)	現状			10年後 (目標年度:令和 15 年度)				
		経営作目等	経営面積	作業受託 面積	経営作目等	経営面積	作業受託 面積	目標地図上 の表示	備考
1	②前田沢・新宿・四ノ沢・緑町		ha	ha		ha	ha		
2	認就 1	果樹	0.2 ha	ha	果樹	0.2 ha	ha	1	
3	認農 2	果樹・水稲	7.2 ha	ha	果樹・水稲	10 ha	ha	2	
4	認農 3	果樹・水稲	3.2 ha	ha	果樹・水稲	5 ha	ha	3	
5	利用者 4	水稲	2 ha	ha	水稲	3 ha	ha	4	
6	認農 5	果樹	0.5 ha	ha	果樹	0.5 ha	ha	5	
7	認農 6	果樹・水稲	3.2 ha	ha	果樹・水稲	3.2 ha	ha	6	
8	認農 7	果樹・水稲	0.5 ha	ha	果樹・水稲	0.5 ha	ha	7	
9	利用者 8	水稲	2.2 ha	ha	水稲	2.2 ha	ha	8	
10	認農 9	果樹・水稲	1.5 ha	ha	果樹・水稲	2 ha	ha	9	
11	利用者 10	果樹	1.2 ha	ha	果樹	1.2 ha	ha	10	
12	認農 11	果樹	0.6 ha	ha	果樹	0.6 ha	ha	11	
13	利用者 12	果樹	1.2 ha	ha	果樹	2 ha	ha	12	
14	利用者 13	水稲	0.5 ha	ha	水稲	0.5 ha	ha	13	
15	利用者 14	果樹・水稲	1.5 ha	ha	果樹・水稲	1.5 ha	ha	14	
16	認農 15	果樹	1.4 ha	ha	果樹	1.4 ha	ha	15	
17	利用者 16	果樹	0.7 ha	ha	果樹	0.7 ha	ha	16	
18	利用者 17	果樹	1.3 ha	ha	果樹	1.3 ha	ha	17	
19	利用者 18	果樹	0.7 ha	ha	果樹	0.7 ha	ha	18	
20	認農 19	水稲	3.5 ha	ha	水稲	3.5 ha	ha	19	
21	利用者 20	水稲・野菜	0.5 ha	ha	水稲・野菜	0.5 ha	ha	20	
22	利用者 21	果樹・水稲	0.7 ha	ha	果樹・水稲	0.7 ha	ha	21	
23	利用者 22	果樹・水稲	2.2 ha	ha	水稲	2.2 ha	ha	22	
24	利用者 23	果樹・水稲	0.7 ha	ha	水稲	0.7 ha	ha	23	
25	利用者 24	水稲	0.3 ha	ha	水稲	0.3 ha	ha	24	
26	利用者 25	果樹	0.5 ha	ha	果樹	0.5 ha	ha	25	
27	利用者 26	果樹・水稲	0.3 ha	ha	果樹・水稲	0.3 ha	ha	26	
28	利用者 27	野菜	0.2 ha	ha	野菜	0.2 ha	ha	27	
29	利用者 28	果樹・水稲	0.6 ha	ha	果樹・水稲	0.6 ha	ha	28	
30	利用者 29	水稲	0.3 ha	ha	水稲	0.3 ha	ha	29	
31	利用者 30	果樹・水稲	0.2 ha	ha	果樹・水稲	0.2 ha	ha	30	
32	利用者 31	果樹・水稲	0.2 ha	ha	果樹・水稲	0.2 ha	ha	31	
33	利用者 32	野菜	0.3 ha	ha	野菜	0.3 ha	ha	32	
34	利用者 33	水稲	0.2 ha	ha	水稲	0.2 ha	ha	33	
35	利用者 34	果樹・水稲	1.1 ha	ha	果樹・水稲	1.1 ha	ha	34	
36	利用者 35	果樹	1.5 ha	ha	果樹	1.5 ha	ha	35	
37	認農 36	水稲	2.5 ha	ha	水稲	2.5 ha	ha	36	
38	利用者 37	水稲	0.6 ha	ha	水稲	0.6 ha	ha	37	
39	利用者 38	果樹・水稲	1.5 ha	ha	果樹・水稲	1.5 ha	ha	38	
40	利用者 39	水稲	0.3 ha	ha	水稲	0.3 ha	ha	39	
41	利用者 40	水稲	0.3 ha	ha	水稲	0.3 ha	ha	40	
42	利用者 41	水稲	0.3 ha	ha	水稲	0.3 ha	ha	41	
43	利用者 42	水稲	0.4 ha	ha	水稲	0.4 ha	ha	42	
44	利用者 43	水稲	0.4 ha	ha	水稲	0.4 ha	ha	43	
45			ha	ha		ha	ha		
46			ha	ha		ha	ha		
47			ha	ha		ha	ha		
48			ha	ha		ha	ha		
49			49.2 ha	ha		56.1 ha	ha		
50			ha	ha		ha	ha		
51			ha	ha		ha	ha		
52			ha	ha		ha	ha		
53			ha	ha		ha	ha		
54			ha	ha		ha	ha		
55			ha	ha		ha	ha		
56			ha	ha		ha	ha		
57			ha	ha		ha	ha		
58			ha	ha		ha	ha		
59			ha	ha		ha	ha		
60			ha	ha		ha	ha		
61			ha	ha		ha	ha		
62			ha	ha		ha	ha		
63			ha	ha		ha	ha		
64			ha	ha		ha	ha		

4 地域内の農業を担う者一覧(目標地図に位置付ける者)

属性	農業を担う者 (氏名・名称)	現状			10年後 (目標年度:令和 15 年度)				
		経営作目等	経営面積	作業受託 面積	経営作目等	経営面積	作業受託 面積	目標地図上 の表示	備考
1	③小原・宿・沼向・大隅		ha	ha		ha	ha		
2	認農 1	果樹	2 ha	ha	果樹	2 ha	ha	1	
3	認農 2	果樹	2.2 ha	ha	果樹	2.2 ha	ha	2	
4	認農 3	果樹	1 ha	ha	果樹	1 ha	ha	3	
5	利用者 4	果樹・水稲	2.2 ha	ha	果樹・水稲	2.2 ha	ha	4	
6	認農 5	果樹	2 ha	ha	果樹	3 ha	ha	5	
7	認農 6	果樹	1 ha	ha	果樹	1 ha	ha	6	
8	認農 7	果樹・水稲	1.6 ha	ha	果樹・水稲	2 ha	ha	7	
9	利用者 8	果樹	3.2 ha	ha	果樹	3.2 ha	ha	8	
10	利用者 9	果樹・水稲	1.5 ha	ha	果樹・水稲	1.5 ha	ha	9	
11	認農 10	果樹	3 ha	ha	果樹	4 ha	ha	10	
12	認農 11	果樹	1.2 ha	ha	果樹	1.2 ha	ha	11	
13	認農 12	果樹	1.8 ha	ha	果樹	1.8 ha	ha	12	
14	認農 13	果樹	3.3 ha	ha	果樹	3.3 ha	ha	13	
15	認農 14	果樹	2.2 ha	ha	果樹	2.2 ha	ha	14	
16	認農 15	果樹	2.4 ha	ha	果樹	2.4 ha	ha	15	
17	認農 16	果樹	1.2 ha	ha	果樹	1.2 ha	ha	16	
18	認農 17	果樹	2.1 ha	ha	果樹	2.1 ha	ha	17	
19	認農 18	果樹	1.2 ha	ha	果樹	1.2 ha	ha	18	
20	利用者 19	果樹	2.4 ha	ha	果樹	2.4 ha	ha	19	
21	認農 20	果樹	1.2 ha	ha	果樹	1.2 ha	ha	20	
22	認農 21	果樹	2 ha	ha	果樹	2 ha	ha	21	
23	認農 22	果樹	1.2 ha	ha	果樹	1.2 ha	ha	22	
24	認農 23	果樹	1.2 ha	ha	果樹	1.2 ha	ha	23	
25	認農 24	果樹	2.1 ha	ha	果樹	2.1 ha	ha	24	
26	認農 25	果樹	2 ha	ha	果樹	2 ha	ha	25	
27	認農 26	果樹	2 ha	ha	果樹	2 ha	ha	26	
28	利用者 27	果樹	0.9 ha	ha	果樹	0.9 ha	ha	27	
29	利用者 28	果樹・水稲	1.5 ha	ha	果樹・水稲	1.5 ha	ha	28	
30	認農 29	果樹	1 ha	ha	果樹	1 ha	ha	29	
31	利用者 30	果樹・水稲	1.4 ha	ha	果樹・水稲	1.4 ha	ha	30	
32	利用者 31	果樹	0.9 ha	ha	果樹	0.9 ha	ha	31	
33	利用者 32	果樹・水稲	0.8 ha	ha	果樹・水稲	0.8 ha	ha	32	
34	利用者 33	果樹	1.9 ha	ha	果樹	1.9 ha	ha	33	
35	認農 34	果樹	0.8 ha	ha	果樹	0.8 ha	ha	34	
36	利用者 35	果樹	1.2 ha	ha	果樹	1.2 ha	ha	35	
37	利用者 36	果樹・水稲	1 ha	ha	果樹・水稲	1 ha	ha	36	
38	利用者 37	果樹	0.6 ha	ha	果樹	0.6 ha	ha	37	
39	利用者 38	果樹	0.2 ha	ha	果樹	0.2 ha	ha	38	
40	利用者 39	果樹	1 ha	ha	果樹	1 ha	ha	39	
41	認就 40	そば	0.3 ha	ha	そば	0.3 ha	ha	40	
42	利用者 41	果樹	1.6 ha	ha	果樹	1.6 ha	ha	41	
43	利用者 42	果樹	1.6 ha	ha	果樹	1.6 ha	ha	42	
44	利用者 43	果樹・水稲	1.4 ha	ha	果樹・水稲	1.4 ha	ha	43	
45	認農 44	果樹	1.9 ha	ha	果樹	1.9 ha	ha	44	
46	利用者 45	果樹	1.6 ha	ha	果樹	1.6 ha	ha	45	
47	利用者 46	果樹・水稲	1.3 ha	ha	果樹・水稲	1.3 ha	ha	46	
48	利用者 47	果樹	1.2 ha	ha	果樹	1.2 ha	ha	47	
49	利用者 48	果樹・水稲	1.2 ha	ha	果樹・水稲	1.2 ha	ha	48	
50	利用者 49	果樹	0.3 ha	ha	果樹	0.3 ha	ha	49	
51	利用者 50	果樹	0.6 ha	ha	果樹	0.6 ha	ha	50	
52	利用者 51	果樹	0.3 ha	ha	果樹	0.3 ha	ha	51	
53	利用者 52	水田	0.3 ha	ha	水田	0.3 ha	ha	52	
54	利用者 53	果樹・水稲	1.3 ha	ha	果樹・水稲	1.3 ha	ha	53	
55	利用者 54	果樹	0.5 ha	ha	果樹	0.5 ha	ha	54	
56	利用者 55	果樹	1.4 ha	ha	果樹	1.4 ha	ha	55	
57	利用者 56	果樹	1.2 ha	ha	果樹	1.2 ha	ha	56	
58	利用者 57	果樹	0.3 ha	ha	果樹	0.3 ha	ha	57	
59	利用者 58	果樹	0.3 ha	ha	果樹	0.3 ha	ha	58	
60	利用者 59	果樹	0.8 ha	ha	果樹	0.8 ha	ha	59	
61	利用者 60	果樹	1.2 ha	ha	果樹	1.2 ha	ha	60	
62	認農 61	果樹	0.9 ha	ha	果樹	0.9 ha	ha	61	
63	利用者 62	果樹	0.5 ha	ha	果樹	0.5 ha	ha	62	
64	認農 63	果樹・水稲	0.7 ha	ha	果樹・水稲	0.7 ha	ha	63	
65	利用者 64	果樹	0.3 ha	ha	果樹	0.3 ha	ha	64	

属性	農業を担う者 (氏名・名称)	現状			10年後 (目標年度:令和 15 年度)					
		経営作目等	経営面積	作業受託 面積	経営作目等	経営面積	作業受託 面積	目標地図上 の表示	備考	
66	利用者	65	果樹	0.4 ha	ha	果樹	0.4 ha	ha	65	
67	利用者	66	果樹	0.7 ha	ha	果樹	0.7 ha	ha	66	
68	利用者	67	果樹	1.6 ha	ha	果樹	1.6 ha	ha	67	
69	利用者	68	果樹	0.3 ha	ha	果樹	0.3 ha	ha	68	
70	利用者	69	果樹	1.5 ha	ha	果樹	1.5 ha	ha	69	
71	利用者	70	果樹	0.3 ha	ha	果樹	0.3 ha	ha	70	
72	利用者	71	果樹	0.4 ha	ha	果樹	0.4 ha	ha	71	
73	利用者	72	水稲	0.2 ha	ha	水稲	0.2 ha	ha	72	
74	認農	73	果樹	0.5 ha	ha	果樹	0.5 ha	ha	73	
75				ha	ha		ha	ha		
76				ha	ha		ha	ha		
77				ha	ha		ha	ha		
78				ha	ha		ha	ha		
79				91.3 ha	ha		93.7 ha	ha		
80				ha	ha		ha	ha		
81				ha	ha		ha	ha		
82				ha	ha		ha	ha		
83				ha	ha		ha	ha		
84				ha	ha		ha	ha		
85				ha	ha		ha	ha		
86				ha	ha		ha	ha		
87				ha	ha		ha	ha		
88				ha	ha		ha	ha		
89				ha	ha		ha	ha		
90				ha	ha		ha	ha		
91				ha	ha		ha	ha		
92				ha	ha		ha	ha		
93				ha	ha		ha	ha		
94				ha	ha		ha	ha		
95				ha	ha		ha	ha		
96				ha	ha		ha	ha		
97				ha	ha		ha	ha		
98				ha	ha		ha	ha		
99				ha	ha		ha	ha		
100				ha	ha		ha	ha		
101				ha	ha		ha	ha		
102				ha	ha		ha	ha		
103				ha	ha		ha	ha		
104				ha	ha		ha	ha		
105				ha	ha		ha	ha		
106				ha	ha		ha	ha		
107				ha	ha		ha	ha		
108				ha	ha		ha	ha		
109				ha	ha		ha	ha		
110				ha	ha		ha	ha		
111				ha	ha		ha	ha		
112				ha	ha		ha	ha		
113				ha	ha		ha	ha		
114				ha	ha		ha	ha		
115				ha	ha		ha	ha		
116				ha	ha		ha	ha		
117				ha	ha		ha	ha		
118				ha	ha		ha	ha		
119				ha	ha		ha	ha		
120				ha	ha		ha	ha		
121				ha	ha		ha	ha		
122				ha	ha		ha	ha		
123				ha	ha		ha	ha		
124				ha	ha		ha	ha		
125				ha	ha		ha	ha		
126				ha	ha		ha	ha		
127				ha	ha		ha	ha		
128				ha	ha		ha	ha		
129				ha	ha		ha	ha		
130				ha	ha		ha	ha		

4 地域内の農業を担う者一覧(目標地図に位置付ける者)

属性	農業を担う者 (氏名・名称)	現状			10年後 (目標年度:令和 15 年度)				
		経営作目等	経営面積	作業受託 面積	経営作目等	経営面積	作業受託 面積	目標地図上 の表示	備考
1	③平		ha	ha		ha	ha		
2	認農 1	果樹	2 ha	ha	果樹	2 ha	ha	1	
3	認農 2	果樹	1.7 ha	ha	果樹	1.7 ha	ha	2	
4	認農 3	果樹	1.5 ha	ha	果樹	1.5 ha	ha	3	
5	利用者 4	果樹・水稲	1.8 ha	ha	果樹・水稲	1.8 ha	ha	4	
6	認農 5	果樹	1.8 ha	ha	果樹	3 ha	ha	5	
7	認農 6	果樹	0.8 ha	ha	果樹	0.8 ha	ha	6	
8	利用者 7	果樹	2.2 ha	ha	果樹	3 ha	ha	7	
9	認農 8	果樹	1.8 ha	ha	果樹	1.8 ha	ha	8	
10	利用者 9	果樹	1.2 ha	ha	果樹	1.2 ha	ha	9	
11	認就 10	果樹	2.7 ha	ha	果樹	3.2 ha	ha	10	
12	認農 11	果樹	1.5 ha	ha	果樹	1.5 ha	ha	11	
13	認農 12	果樹	0.6 ha	ha	果樹	0.6 ha	ha	12	
14	認農 13	果樹	1.7 ha	ha	果樹	1.7 ha	ha	13	
15	認農 14	果樹	1.8 ha	ha	果樹	1.8 ha	ha	14	
16	認農 15	果樹	0.5 ha	ha	果樹	1 ha	ha	15	
17	認農 16	果樹	1.2 ha	ha	果樹	1.2 ha	ha	16	
18	利用者 17	果樹	1 ha	ha	果樹	1 ha	ha	17	
19	認農 18	果樹	1.5 ha	ha	果樹	1.5 ha	ha	18	
20	認農 19	果樹	0.8 ha	ha	果樹	0.8 ha	ha	19	
21	認農 20	果樹	1.8 ha	ha	果樹	1.8 ha	ha	20	
22	認農 21	果樹	2 ha	ha	果樹	2 ha	ha	21	
23	認農 22	果樹	1.2 ha	ha	果樹	1.2 ha	ha	22	
24	認農 23	果樹	1.1 ha	ha	果樹	1.1 ha	ha	23	
25	利用者 24	果樹	0.8 ha	ha	果樹	0.8 ha	ha	24	
26	認農 25	果樹	1.7 ha	ha	果樹	1.7 ha	ha	25	
27	認農 26	果樹	2 ha	ha	果樹	2 ha	ha	26	
28	利用者 27	果樹	1 ha	ha	果樹	1 ha	ha	27	
29	利用者 28	果樹	2.2 ha	ha	果樹	2.2 ha	ha	28	
30	認農 29	果樹	0.8 ha	ha	果樹	0.8 ha	ha	29	
31	利用者 30	果樹	1 ha	ha	果樹	1 ha	ha	30	
32	利用者 31	果樹	0.8 ha	ha	果樹	0.8 ha	ha	31	
33	利用者 32	果樹	0.5 ha	ha	果樹	0.5 ha	ha	32	
34	利用者 33	果樹	1.3 ha	ha	果樹	1.3 ha	ha	33	
35	利用者 34	果樹	2.2 ha	ha	果樹	2.2 ha	ha	34	
36	認農 35	果樹	1.4 ha	ha	果樹	1.4 ha	ha	35	
37	利用者 36	果樹	0.5 ha	ha	果樹	0.5 ha	ha	36	
38	認就 37	果樹	0.6 ha	ha	果樹	0.6 ha	ha	37	
39	利用者 38	果樹	1.2 ha	ha	果樹	1.2 ha	ha	38	
40	認就 39	そば	3 ha	ha	そば	5 ha	ha	39	
41	利用者 40	果樹	1.5 ha	ha	果樹	1.5 ha	ha	40	
42	利用者 41	果樹	1.5 ha	ha	果樹	1.5 ha	ha	41	
43	利用者 42	果樹	0.8 ha	ha	果樹	0.8 ha	ha	42	
44	認就 43	果樹	1 ha	ha	果樹	2 ha	ha	43	
45			ha	ha		ha	ha		
46			ha	ha		ha	ha		
47			ha	ha		ha	ha		
48			60 ha	ha		66 ha	ha		
49			ha	ha		ha	ha		
50			ha	ha		ha	ha		
51			ha	ha		ha	ha		
52			ha	ha		ha	ha		
53			ha	ha		ha	ha		
54			ha	ha		ha	ha		
55			ha	ha		ha	ha		
56			ha	ha		ha	ha		
57			ha	ha		ha	ha		
58			ha	ha		ha	ha		
59			ha	ha		ha	ha		
60			ha	ha		ha	ha		
61			ha	ha		ha	ha		
62			ha	ha		ha	ha		
63			ha	ha		ha	ha		
64			ha	ha		ha	ha		

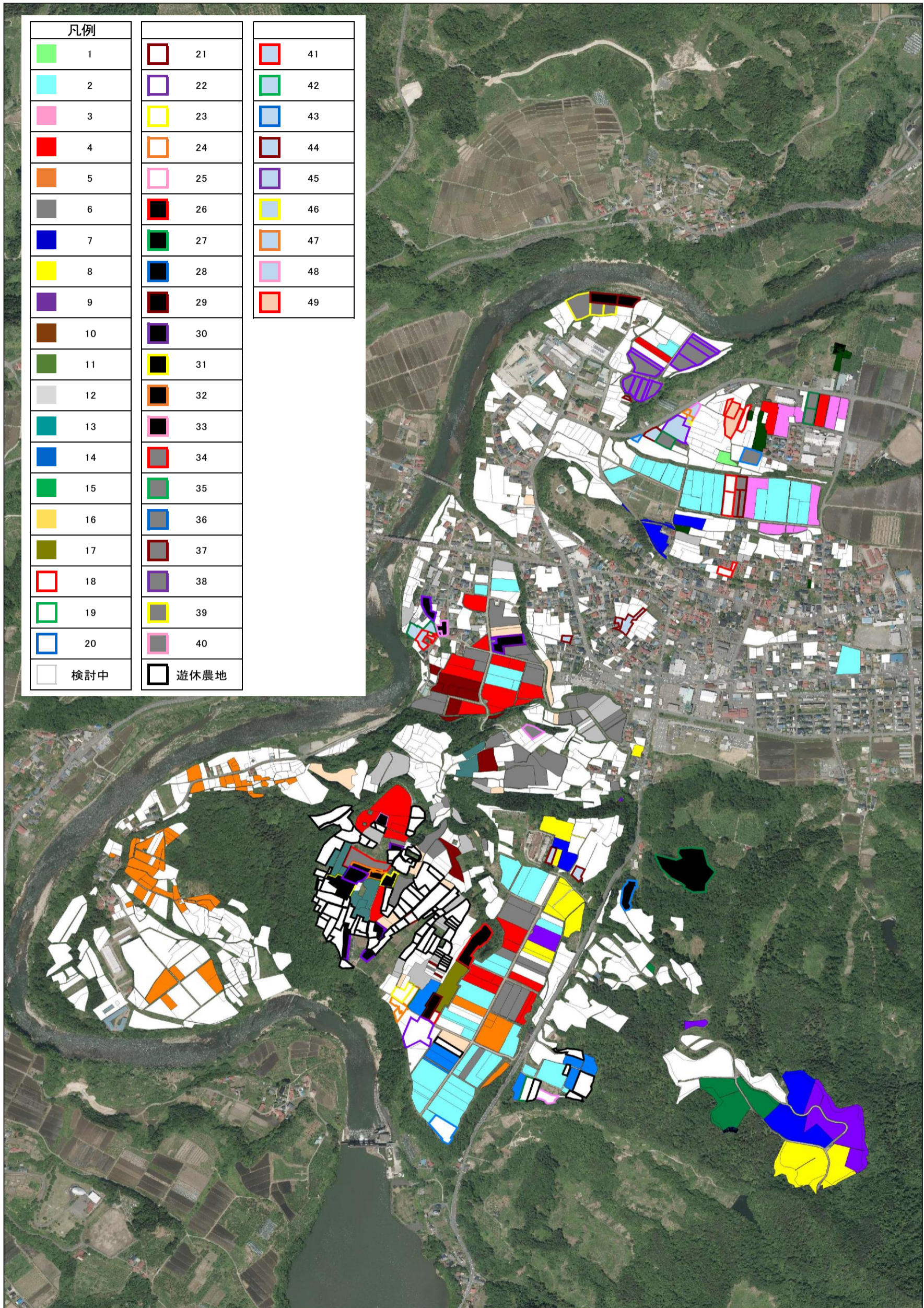
4 地域内の農業を担う者一覧(目標地図に位置付ける者)

属性	農業を担う者 (氏名・名称)	現状			10年後 (目標年度:令和 15 年度)				
		経営作目等	経営面積	作業受託 面積	経営作目等	経営面積	作業受託 面積	目標地図上 の表示	備考
1	④古槇・送橋・下芦沢・水本		ha	ha		ha	ha		
2	認農 1	果樹・水稻	7 ha	ha	果樹・水稻	9 ha	ha	1	
3	利用者 2	果樹・水稻	3 ha	ha	果樹・水稻	3 ha	ha	2	
4	認農 3	果樹	2 ha	ha	果樹	2 ha	ha	3	
5	利用者 4	果樹	1.3 ha	ha	果樹	1.3 ha	ha	4	
6	利用者 5	果樹	2.8 ha	ha	果樹	3 ha	ha	5	
7	認農 6	果樹	2.1 ha	ha	果樹	2.1 ha	ha	6	
8	利用者 7	果樹	1.2 ha	ha	果樹	1.2 ha	ha	7	
9	利用者 8	果樹	1.2 ha	ha	果樹	1.2 ha	ha	8	
10	利用者 9	野菜	0.9 ha	ha	野菜	0.9 ha	ha	9	
11	利用者 10	果樹	0.5 ha	ha	果樹	0.5 ha	ha	10	
12	利用者 11	果樹	0.2 ha	ha	果樹	0.2 ha	ha	11	
13	利用者 12	果樹	0.7 ha	ha	果樹	0.7 ha	ha	12	
14	利用者 13	果樹	0.5 ha	ha	果樹	0.5 ha	ha	13	
15	利用者 14	果樹・水稻	0.5 ha	ha	果樹・水稻	0.5 ha	ha	14	
16	利用者 15	果樹	1 ha	ha	果樹	1 ha	ha	15	
17	認就 16	果樹	0.5 ha	ha	果樹	1 ha	ha	16	
18	利用者 17	果樹	0.8 ha	ha	果樹	0.8 ha	ha	17	
19	利用者 18	果樹	0.5 ha	ha	果樹	0.5 ha	ha	18	
20	認農 19	果樹	0.5 ha	ha	果樹	0.5 ha	ha	19	
21	利用者 20	果樹	ha	ha	果樹	1 ha	ha	20	
22	認農 21	果樹	0.7 ha	ha	果樹	0.8 ha	ha	21	
23	利用者 22	水稻	1 ha	ha	水稻	1 ha	ha	22	
24	利用者 23	水稻・野菜	0.2 ha	ha	水稻・野菜	0.2 ha	ha	23	
25	利用者 24	果樹	0.6 ha	ha	果樹	0.6 ha	ha	24	
26	利用者 25	果樹	1.4 ha	ha	果樹	1.4 ha	ha	25	
27	利用者 26	果樹	1 ha	ha	果樹	1 ha	ha	26	
28	利用者 27	果樹	2 ha	ha	果樹	2 ha	ha	27	
29	利用者 28	果樹	0.3 ha	ha	果樹	0.3 ha	ha	28	
30	利用者 29	果樹	0.1 ha	ha	果樹	0.1 ha	ha	29	
31	利用者 30	果樹	0.2 ha	ha	果樹	0.2 ha	ha	30	
32	利用者 31	果樹	0.1 ha	ha	果樹	0.1 ha	ha	31	
33	利用者 32	果樹	0.1 ha	ha	果樹	0.1 ha	ha	32	
34	利用者 33	果樹	0.2 ha	ha	果樹	0.2 ha	ha	33	
35	利用者 34	水稻	0.1 ha	ha	水稻	0.1 ha	ha	34	
36	利用者 35	果樹	0.4 ha	ha	果樹	0.4 ha	ha	35	
37	利用者 36	野菜	0.1 ha	ha	野菜	0.1 ha	ha	36	
38	利用者 37	野菜	0.1 ha	ha	野菜	0.1 ha	ha	37	
39	利用者 38	野菜	0.2 ha	ha	野菜	0.2 ha	ha	38	
40	利用者 39	そば	1 ha	ha	そば	1 ha	ha	39	
41			ha	ha		ha	ha		
42			ha	ha		ha	ha		
43			ha	ha		ha	ha		
44			ha	ha		ha	ha		
45			37 ha	ha		40.8 ha	ha		
46			ha	ha		ha	ha		
47			ha	ha		ha	ha		
48			ha	ha		ha	ha		
49			ha	ha		ha	ha		
50			ha	ha		ha	ha		
51			ha	ha		ha	ha		
52			ha	ha		ha	ha		
53			ha	ha		ha	ha		
54			ha	ha		ha	ha		
55			ha	ha		ha	ha		
56			ha	ha		ha	ha		
57			ha	ha		ha	ha		
58			ha	ha		ha	ha		
59			ha	ha		ha	ha		
60			ha	ha		ha	ha		
61			ha	ha		ha	ha		
62			ha	ha		ha	ha		
63			ha	ha		ha	ha		
64			ha	ha		ha	ha		

4 地域内の農業を担う者一覧(目標地図に位置付ける者)

属性	農業を担う者 (氏名・名称)	現状			10年後 (目標年度:令和 15 年度)				
		経営作目等	経営面積	作業受託 面積	経営作目等	経営面積	作業受託 面積	目標地図上 の表示	備考
1	⑤杉山・松原・宇津野・大滝		ha	ha		ha	ha		
2	認農 1	果樹・水稲	2.6 ha	ha	果樹・水稲	2.6 ha	ha	1	
3	認農 2	水稲	0.6 ha	ha	水稲	0.6 ha	ha	2	
4	利用者 3	果樹	3 ha	ha	果樹	4 ha	ha	3	
5	利用者 4	水稲	0.8 ha	ha	水稲	0.8 ha	ha	4	
6	利用者 5	果樹・水稲	0.3 ha	ha	果樹・水稲	0.3 ha	ha	5	
7	利用者 6	水稲	0.1 ha	ha	水稲	0.1 ha	ha	6	
8	利用者 7	水稲	0.1 ha	ha	水稲	0.1 ha	ha	7	
9	利用者 8	果樹	0.2 ha	ha	果樹	0.2 ha	ha	8	
10	利用者 9	水稲	0.4 ha	ha	水稲	0.4 ha	ha	9	
11	利用者 10	水稲	0.1 ha	ha	水稲	0.1 ha	ha	10	
12	利用者 11	水稲	0.3 ha	ha	水稲	0.3 ha	ha	11	
13	利用者 12	水稲	0.7 ha	ha	水稲	0.7 ha	ha	12	
14	利用者 13	水稲	0.1 ha	ha	水稲	0.1 ha	ha	13	
15	利用者 14	水稲	0.5 ha	ha	水稲	0.5 ha	ha	14	
16	利用者 15	水稲	0.1 ha	ha	水稲	0.1 ha	ha	15	
17	利用者 16	水稲	0.4 ha	ha	水稲	0.4 ha	ha	16	
18	認農 17	果樹・水稲	0.7 ha	ha	果樹・水稲	0.7 ha	ha	17	
19	認農 18	果樹	0.1 ha	ha	果樹	0.1 ha	ha	18	
20	利用者 19	野菜	0.1 ha	ha	野菜	0.1 ha	ha	19	
21	利用者 20	水稲	0.1 ha	ha	水稲	0.1 ha	ha	20	
22	利用者 21	水稲	0.2 ha	ha	水稲	0.2 ha	ha	21	
23	利用者 22	水稲	0.5 ha	ha	水稲	0.5 ha	ha	22	
24	利用者 23	野菜	0.1 ha	ha	野菜	0.1 ha	ha	23	
25	利用者 24	野菜	0.2 ha	ha	野菜	0.2 ha	ha	24	
26	利用者 25	水稲	0.3 ha	ha	水稲	0.3 ha	ha	25	
27	利用者 26	野菜	0.2 ha	ha	野菜	0.2 ha	ha	26	
28	利用者 27	野菜	0.1 ha	ha	野菜	0.1 ha	ha	27	
29	利用者 28	野菜	0.1 ha	ha	野菜	0.1 ha	ha	28	
30	利用者 29	野菜	0.1 ha	ha	野菜	0.1 ha	ha	29	
31	利用者 30	水稲・野菜	0.2 ha	ha	水稲・野菜	0.2 ha	ha	30	
32	利用者 31	野菜	0.1 ha	ha	野菜	0.1 ha	ha	31	
33	利用者 32	野菜	0.1 ha	ha	野菜	0.1 ha	ha	32	
34	利用者 33	野菜	0.1 ha	ha	野菜	0.1 ha	ha	33	
35	利用者 34	野菜	0.2 ha	ha	野菜	0.2 ha	ha	34	
36	利用者 35	野菜	0.2 ha	ha	野菜	0.2 ha	ha	35	
37	利用者 36	野菜	0.1 ha	ha	野菜	0.1 ha	ha	36	
38	利用者 37	野菜	0.1 ha	ha	野菜	0.1 ha	ha	37	
39	利用者 38	水稲	0.1 ha	ha	水稲	0.1 ha	ha	38	
40	利用者 39	野菜	0.3 ha	ha	野菜	0.3 ha	ha	39	
41	利用者 40	野菜	0.1 ha	ha	野菜	0.1 ha	ha	40	
42	利用者 41	水稲	0.2 ha	ha	水稲	0.2 ha	ha	41	
43	利用者 42	野菜	0.1 ha	ha	野菜	0.1 ha	ha	42	
44	利用者 43	野菜	0.2 ha	ha	野菜	0.2 ha	ha	43	
45	利用者 44	野菜	0.1 ha	ha	野菜	0.1 ha	ha	44	
46	利用者 45	野菜	0.1 ha	ha	野菜	0.1 ha	ha	45	
47	利用者 46	野菜	0.1 ha	ha	野菜	0.1 ha	ha	46	
48	利用者 47	野菜	0.1 ha	ha	野菜	0.1 ha	ha	47	
49	利用者 48	野菜	0.1 ha	ha	野菜	0.1 ha	ha	48	
50	利用者 49	野菜	0.1 ha	ha	野菜	0.1 ha	ha	49	
51	利用者 50	野菜	0.1 ha	ha	野菜	0.1 ha	ha	50	
52	利用者 51	野菜	0.1 ha	ha	野菜	0.1 ha	ha	51	
53	利用者 52	水稲	0.1 ha	ha	水稲	0.1 ha	ha	52	
54	利用者 53	野菜	0.1 ha	ha	野菜	0.1 ha	ha	53	
55	利用者 54	野菜	0.1 ha	ha	野菜	0.1 ha	ha	54	
56	利用者 55	野菜	0.1 ha	ha	野菜	0.1 ha	ha	55	
57			ha	ha		ha	ha		
58			ha	ha		ha	ha		
59			ha	ha		ha	ha		
60			ha	ha		ha	ha		
61			16.4 ha	ha		17.4 ha	ha		
62			ha	ha		ha	ha		
63			ha	ha		ha	ha		
64			ha	ha		ha	ha		

目標地図：中部地区（本町・西町・栄町・大町・元町・助ノ巻・雪谷・西原）

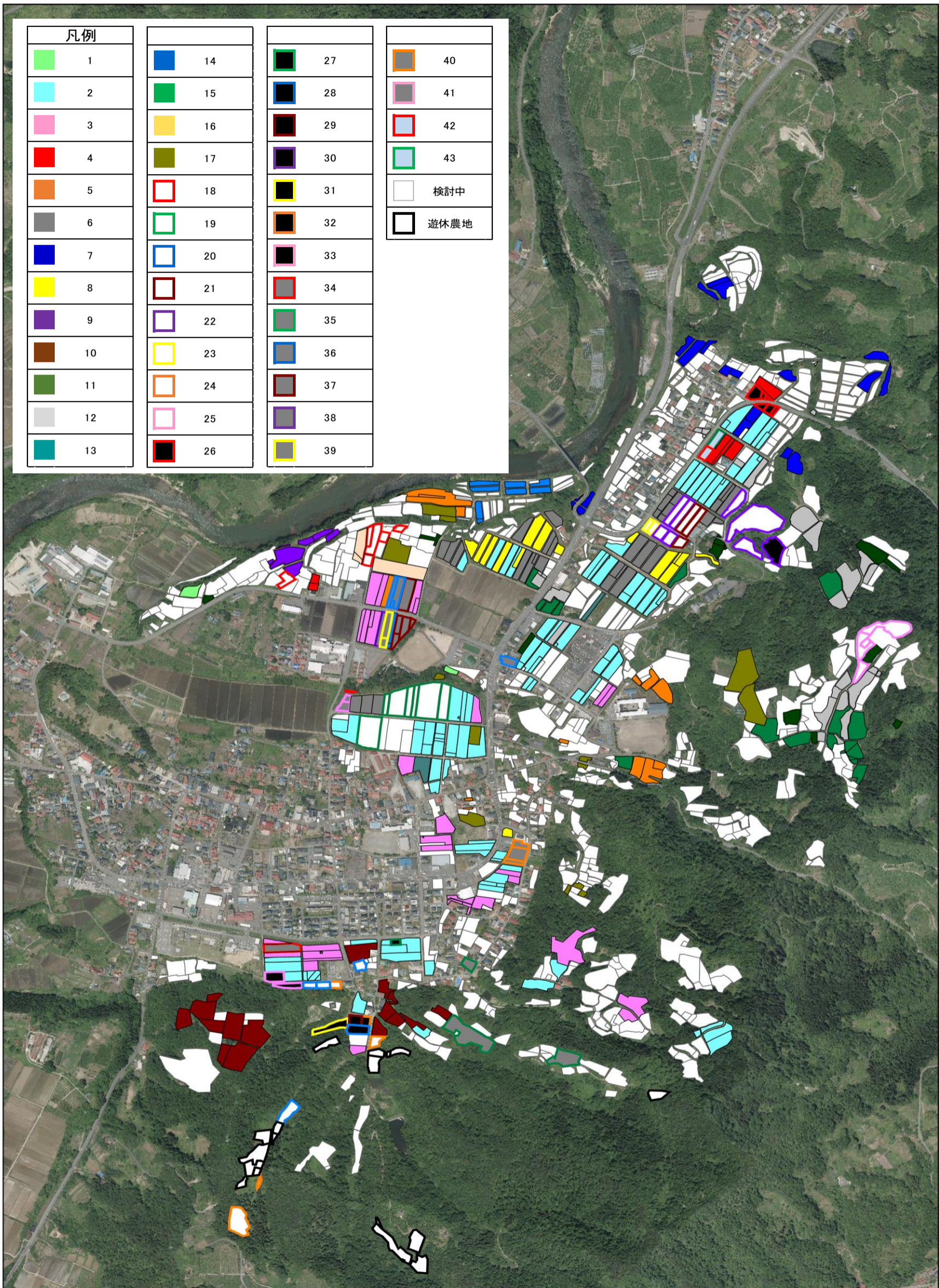


凡例		
1	21	41
2	22	42
3	23	43
4	24	44
5	25	45
6	26	46
7	27	47
8	28	48
9	29	49
10	30	
11	31	
12	32	
13	33	
14	34	
15	35	
16	36	
17	37	
18	38	
19	39	
20	40	
検討中	遊休農地	

S=1:15,000

朝日町

目標地図：中部地区（前田沢・新宿・四ノ沢・緑町）



凡例							
	1		14		27		40
	2		15		28		41
	3		16		29		42
	4		17		30		43
	5		18		31		検討中
	6		19		32		遊休農地
	7		20		33		
	8		21		34		
	9		22		35		
	10		23		36		
	11		24		37		
	12		25		38		
	13		26		39		

S=1:15,000

朝日町

目標地図：中部地区(小原・宿・沼向・大隅)

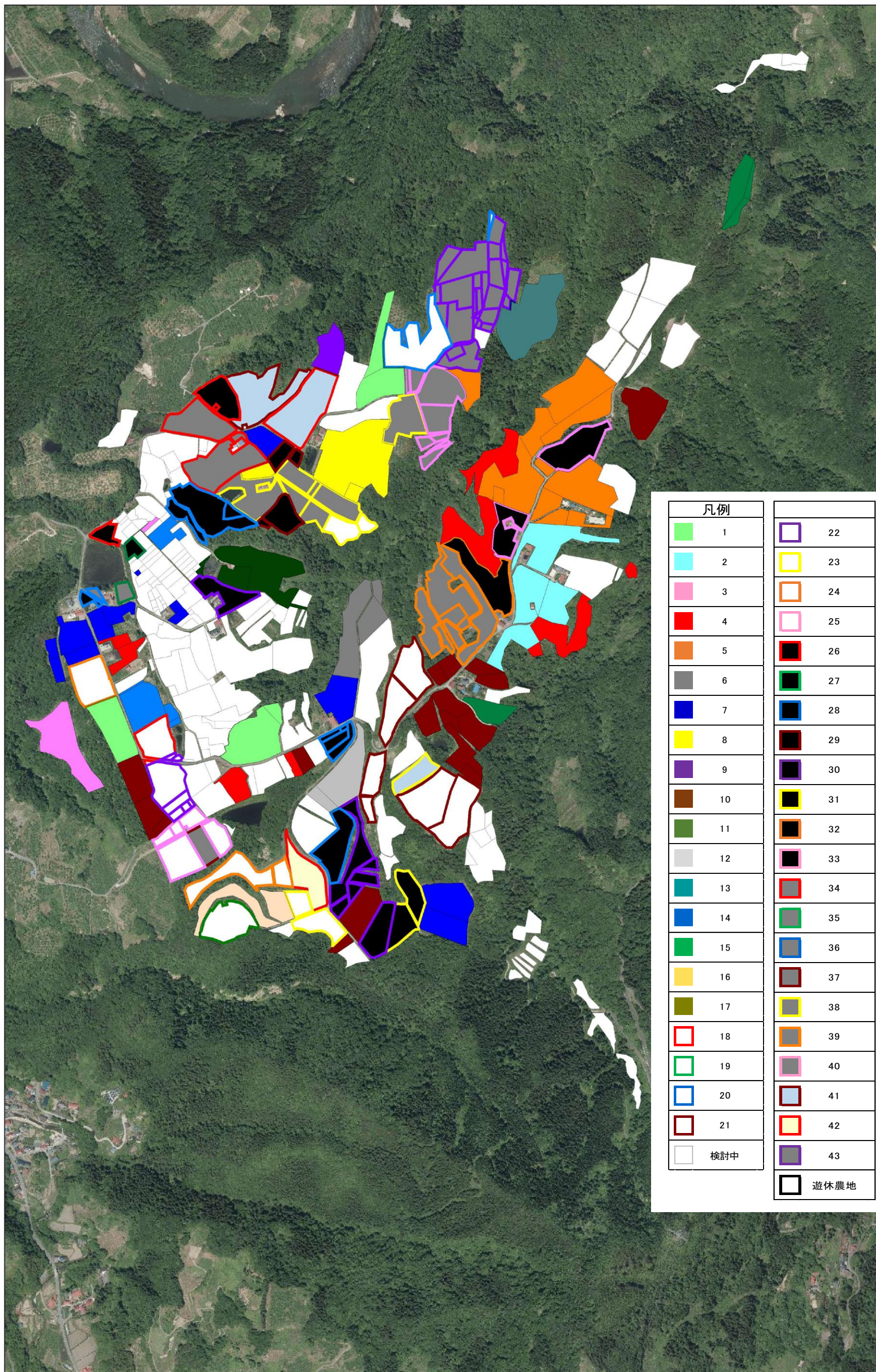
凡例				
1	21	41	61	
2	22	42	62	
3	23	43	63	
4	24	44	64	
5	25	45	65	
6	26	46	66	
7	27	47	67	
8	28	48	68	
9	29	49	69	
10	30	50	70	
11	31	51	71	
12	32	52	72	
13	33	53	73	
14	34	54		
15	35	55		
16	36	56		
17	37	57		
18	38	58		
19	39	59		
20	40	60		
検討中	遊休農地			



S=1:15,000

朝日町

目標地図：中部地区(平)

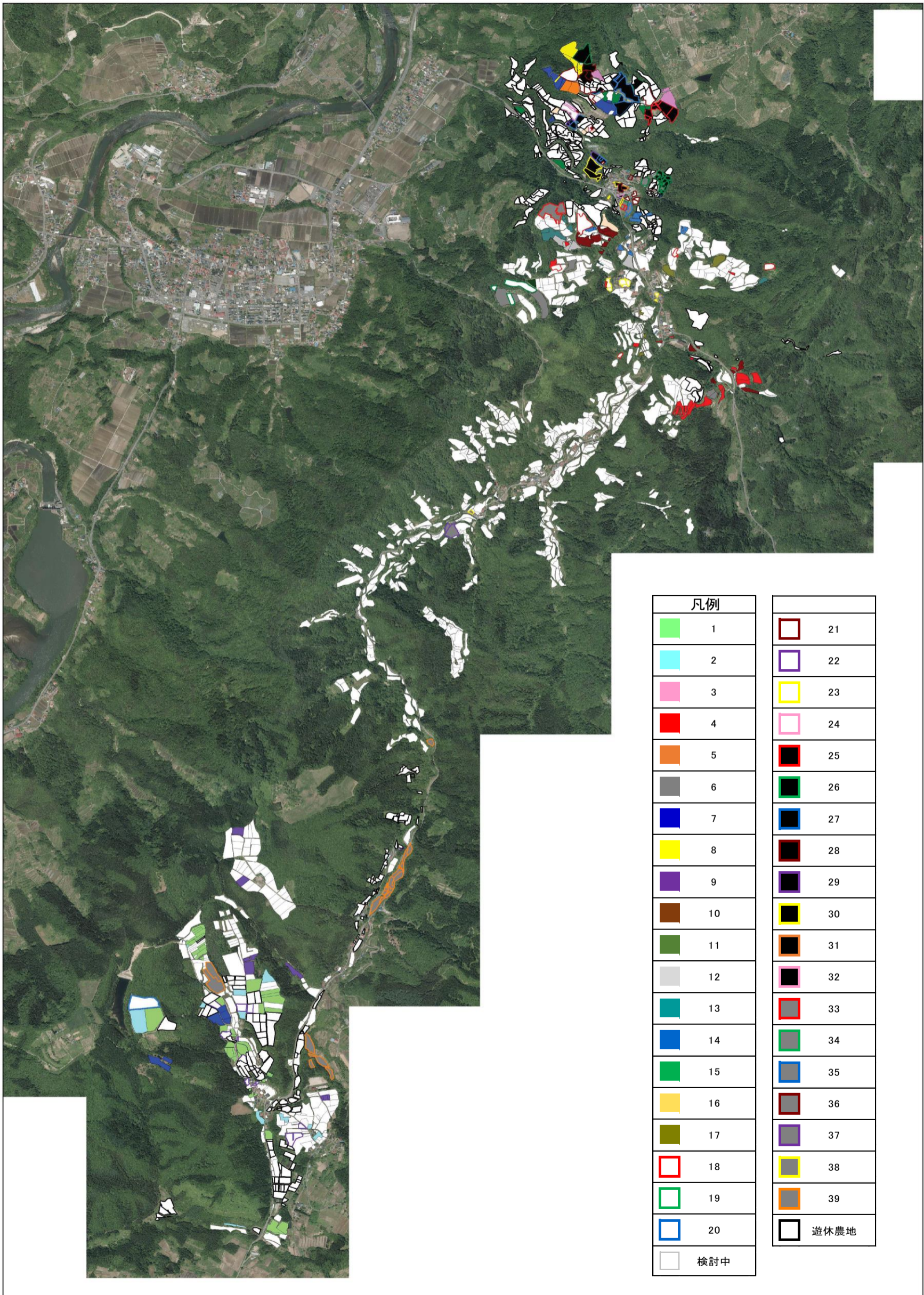


凡例	
1	22
2	23
3	24
4	25
5	26
6	27
7	28
8	29
9	30
10	31
11	32
12	33
13	34
14	35
15	36
16	37
17	38
18	39
19	40
20	41
21	42
検討中	43
	遊休農地

S=1:12,000

朝日町

目標地図：中部地区（古槇・送橋・下芦沢・水本）

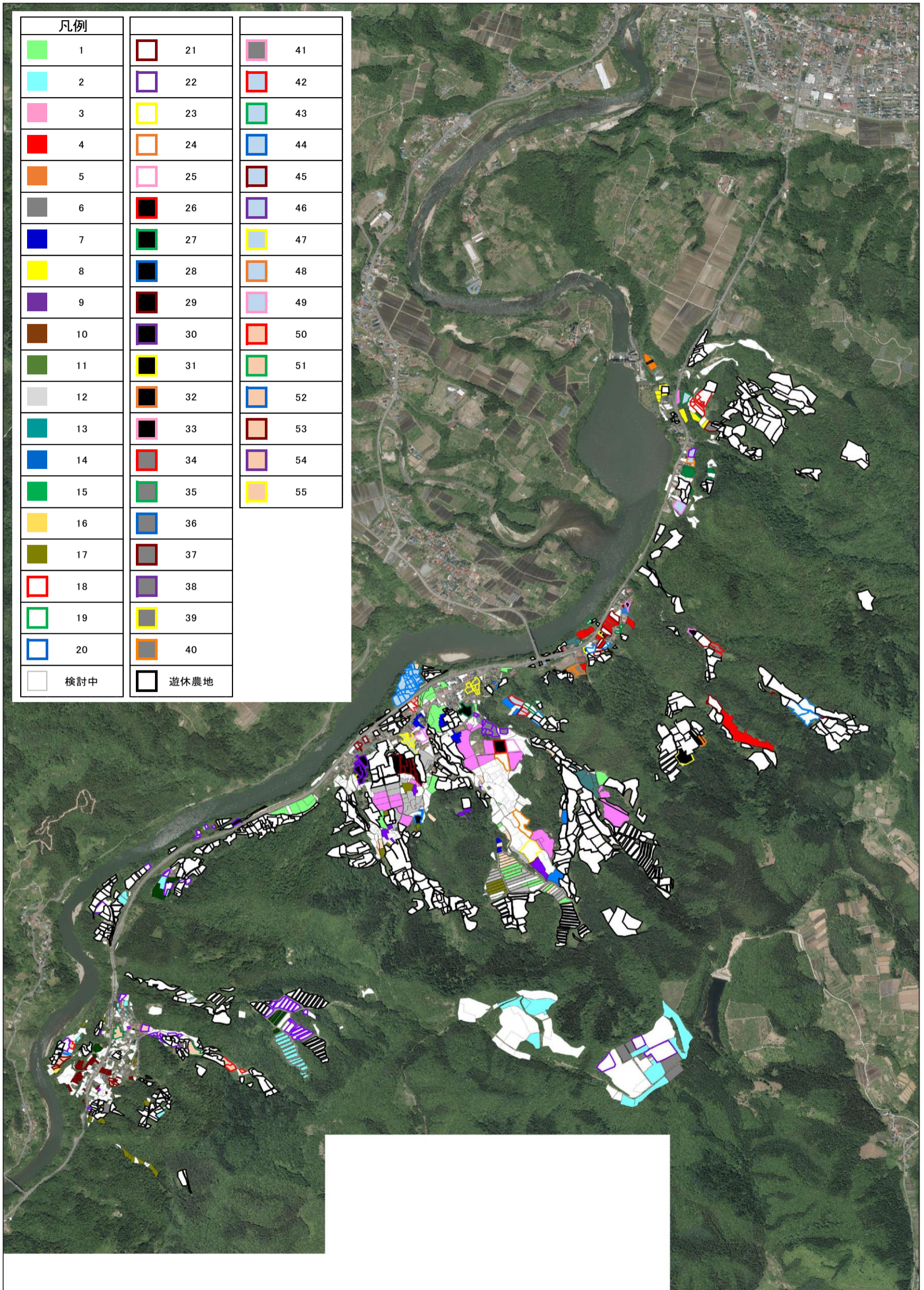


凡例	
	1
	2
	3
	4
	5
	6
	7
	8
	9
	10
	11
	12
	13
	14
	15
	16
	17
	18
	19
	20
	検討中
	21
	22
	23
	24
	25
	26
	27
	28
	29
	30
	31
	32
	33
	34
	35
	36
	37
	38
	39
	遊休農地

S=1:33,000

朝日町

目標地図：中部地区(杉山・松原・宇津野・大滝)



凡例		
1	21	41
2	22	42
3	23	43
4	24	44
5	25	45
6	26	46
7	27	47
8	28	48
9	29	49
10	30	50
11	31	51
12	32	52
13	33	53
14	34	54
15	35	55
16	36	
17	37	
18	38	
19	39	
20	40	
検討中	遊休農地	

S=1:25,000

朝日町