

資料 1

1. 特定建築物（町営施設以外）

建物区分	完成年月	建築物の名称	棟数	基本構造	備 考
特老施設	H 6. 9	ふれあい荘	1	R C	建築確認年月
特老施設	H17. 10	ふれあい荘		S	建築確認年月
計 1 棟				S 5 6 年以降 1 棟	

2. 町の公共施設（木造で延べ床面積500㎡以上若しくは非木造で延べ面積200㎡以上の建物）

建物区分	完成年月	建築物の名称	棟数	基本構造	備 考
公立学校	S29. 1	西五百川小学校屋内運動場	1	S	改築計画
公立学校	S31. 12	宮宿小学校屋内運動場	1	S	改築計画
公立学校	S54. 2	西五百川小学校管理教室棟	1	R C	
公立学校	S56. 3	宮宿小学校管理教室棟	1	R C	H19 耐震診断済
公立学校	S50. 3	朝日中学校管理教室棟	6	R C	3ヵ年事業で建築
公立学校	S52. 10	朝日中学校屋内運動場	1	S	
公立学校	S54. 3	朝日中学校武道館	1	S	
公立学校	H 6. 12	大沼分校管理教室棟	1	W	
公立学校	H 6. 12	大沼分校屋内運動場	1	R C	
公立学校	H11. 6	大谷小学校管理教室棟	1	R C	
公立学校	H11. 3	大谷小学校屋内運動場	1	R C	地域連携施設含
計 1 6 棟		S 5 6 年以前 1 2 棟（内 1 棟は耐震補強不要）		S 5 6 年以降 4 棟	

建物区分	完成年月	建築物の名称	棟数	基本構造	備 考
廃校学校	S 2. 12	旧和合小学校管理教室棟	1	S	解体計画
廃校学校	S55. 10	旧水本小学校屋内運動場	1	S	
廃校学校	S57. 1	旧上郷小学校管理教室棟	1	S	
廃校学校	S57. 1	旧上郷小学校屋内運動場	1	S	
廃校学校	S57. 12	旧送橋小学校管理教室棟	1	R C	
廃校学校	S57. 12	旧送橋小学校屋内運動場	1	R C	
廃校学校	S63. 12	旧水本小学校管理教室棟	1	W	
廃校学校	H 3. 1	旧立木小学校管理教室棟	1	W	
廃校学校	H 3. 1	旧立木小学校屋内運動場	1	S	
計 9 棟		S 5 6 年以前 2 棟		S 5 6 年以降 7 棟	

建物区分	完成年月	建築物の名称	棟数	基本構造	備 考
役場	S46. 10	役場庁舎	1	R C	
役場	S46. 10	開発センター	1	R C	
役場	H 2. 12	第二庁舎兼車庫	1	S	
役場	S53. 2	第二公所会館	1	R C	登記所で使用
計 4 棟	S 5 6 年以前 3 棟		S 5 6 年以降 1 棟		

建物区分	完成年月	建築物の名称	棟数	基本構造	備 考
体育施設	S48. 5	町民体育館	1	S R C	
体育施設	S53. 10	北部体育館	1	R C	
体育施設	S60. 8	健康増進センター	1	S	
計 3 棟	S 5 6 年以前 2 棟		S 5 6 年以降 1 棟		

建物区分	完成年月	建築物の名称	棟数	基本構造	備 考
公民館	H12. 5	創遊館	1	R C	
公民館	H 7. 3	交遊館	1	W	
公民館	H 4. 2	西部公民館	1	R C	
計 3 棟			S 5 6 年以降 3 棟		

建物区分	完成年月	建築物の名称	棟数	基本構造	備 考
町営住宅	S58. 1	清水ハイツ	1	R C	
町営住宅	H 7. 4	定住促進住宅	1	R C	
計 2 棟			S 5 6 年以降 2 棟		

建物区分	完成年月	建築物の名称	棟数	基本構造	備 考
福祉施設	S49.	さゆり保育園	1	W	解体計画
福祉施設	S53.	ふたば保育園	1	W	解体計画
福祉施設	S54. 2	高齢者生産活動センター	1	R C	
計 3 棟	S 5 6 年以前 3 棟				

建物区分	完成年月	建築物の名称	棟数	基本構造	備 考
医療施設	S60. 3 H10. 3	朝日病院	1	R C	
観光施設	H 1. 8	朝日自然観ホテル	1	R C	
その他	S56. 3	大谷地区集落排水処理場	1	S	
計 3 棟	S 5 6 年以前 1 棟		S 5 6 年以降 2 棟		
S 5 6 年度以前		2 3 棟（改築 2、解体 3、耐震補強必要なし 1、耐震診断 1 7）			
S 5 7 年度以降		2 0 棟（耐震診断、耐震補強必要なし）			

3. 緊急輸送道路

国 道	287号
主要地方道	山形朝日線
朝日町道	前田沢西町線、北又線

4. 耐震改修支援・融資

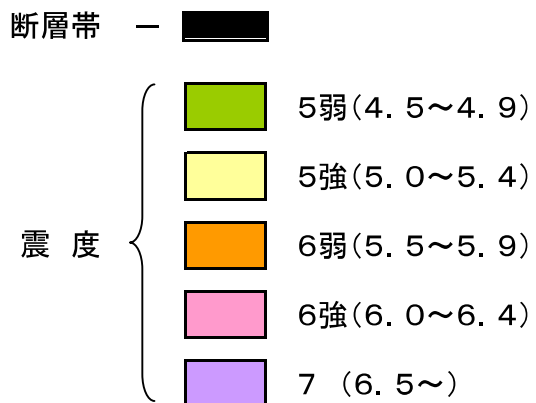
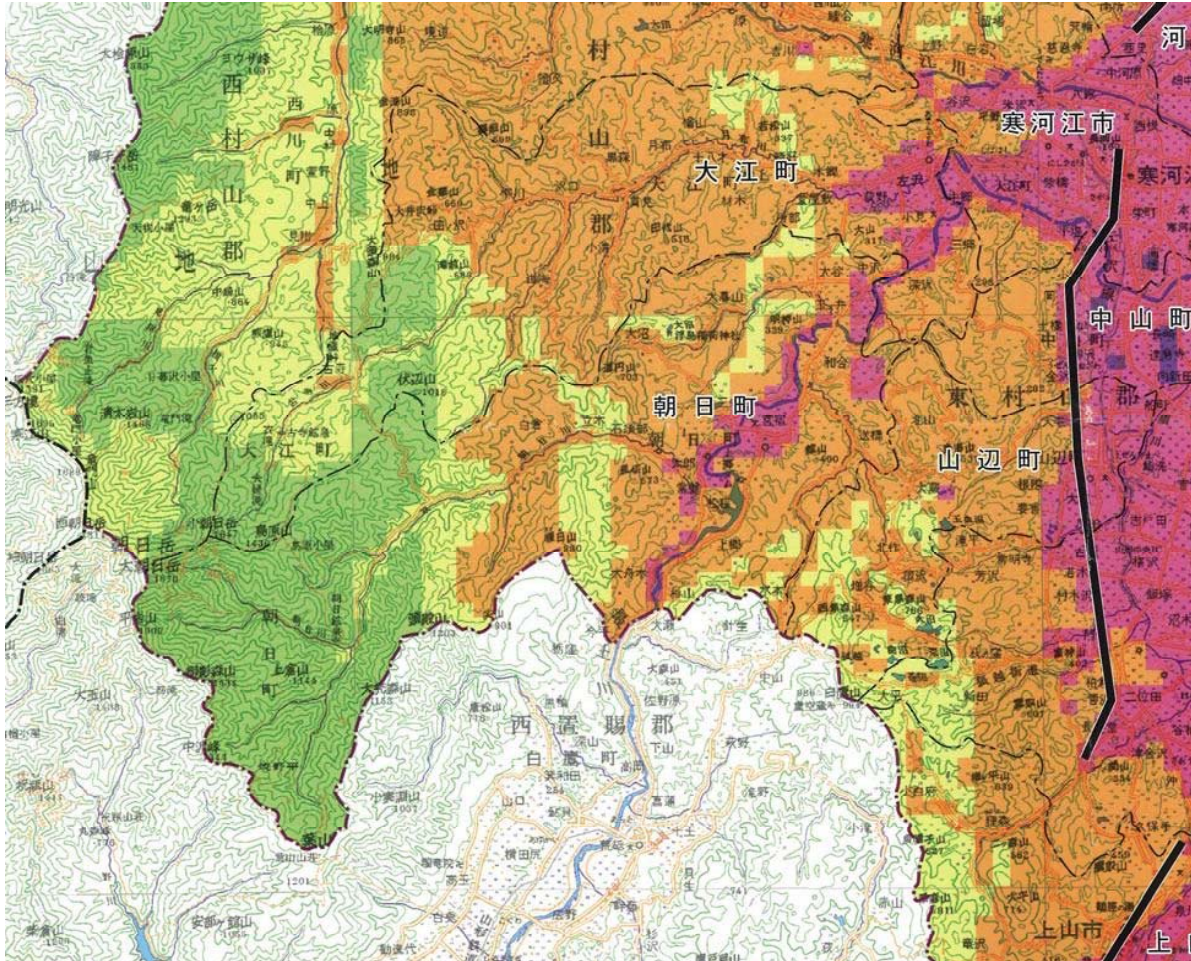
名 称	内 容	備 考	
朝日町木造住宅耐震診断事業	耐震診断費 所有者負担	6万円/棟 6千円/棟	国庫補助
山形県住宅リフォーム資金融資制度	融資額 利 率	500万円以内 2.5%	県融資
山形の家づくり利子補給制度	耐震建替・バリアフリー住宅は 県産材使用住宅 返済期間 融資限度額 (利子補給期間は3年間又は5年間)	0.5% 1.0% 35年以内 2,500万円以内	県利子補給

5. 税制上の特例

耐震改修工事を実施した場合、所得税や固定資産税の減額が受けられる場合があります。

基本構造	R C	鉄筋コンクリート構造物
の内容	S	鉄骨造り
	W	木造
	S R C	鉄骨鉄筋等構造物

山形盆地(朝日町)断層帯地震の想定震度分布図



平成18年度山形県作成[村山地域 地震防災マップ～山形盆地断層帯～]より抜粋