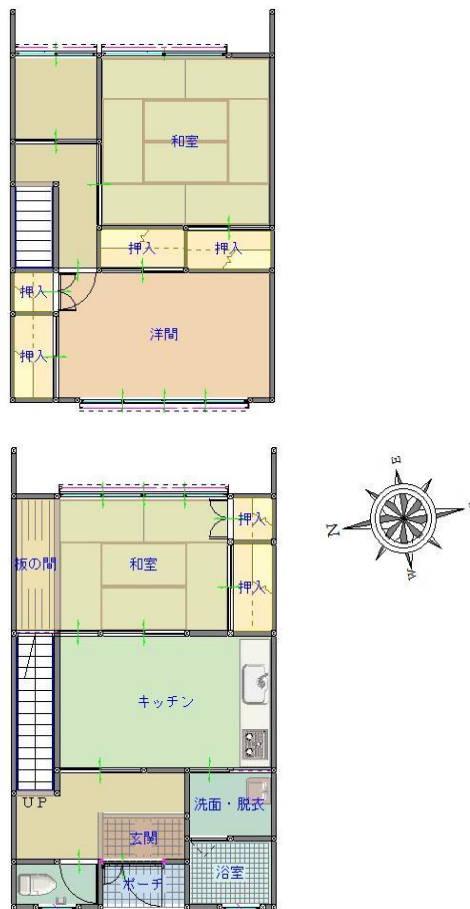


登録番号	A28-55	契約内容	最大4年間貸出
分類	農業研修生等宿泊施設(アパート)	希望価格	無料 ※要件あり(特記事項参照)
所在地	宮宿	地区名	元町
構造	木造2階建て	敷地面積	460.99㎡
延べ床面積	1階 43.06㎡	2階 44.72㎡	
間取り	1階 和室6畳 ダイニングキッチン7.5畳 トイレ 風呂 洗面所 2階 洋室7.5畳 和室8畳 サンプルーム		
建築年	平成2年築 平成28年リフォーム	主要施設への距離	
補修の必要	なし	役場	朝日町役場 0.5km
水道	上水道	病院	朝日町病院 0.7km
排水	合併処理浄化槽	保育園	あさひ保育園 0.6km
電気	引き込み済み	小学校	宮宿小学校 0.7km
ガス	プロパンガス	中学校	朝日中学校 1.9km
トイレ	水洗 洋式	スーパー	フレッシュストアヒグチ 0.5km
風呂	ガス	バス停	山交バス大町バス亭 0.3km
駐車場	あり	駅	JR左沢線左沢駅 12km
附帯物	ガレージ 物置		
特記事項	<p>※入居できる方は、次に記載する方となります。</p> <p>(1)町内において農業の研修及び実習をしている者とその家族又は農業の研修及び実習を予定する者とその家族</p> <p>(2)新規就農者のうち、新たに農業の経営を開始する目的で朝日町に転入し、就農して5年以内の者とその家族</p> <p>※その他朝日町農業研修生等宿泊施設の設置及び管理に関する条例(平成28年条例第17号)による。</p>		

間取り図



外観写真



玄関

内観写真



ダイニングと和室



1階和室



2階洋室



風呂



トイレ